



Vechigen

Gemeinde mit Aussicht

Budget 2023
Einwohnergemeinde
Vechigen



Vorbericht

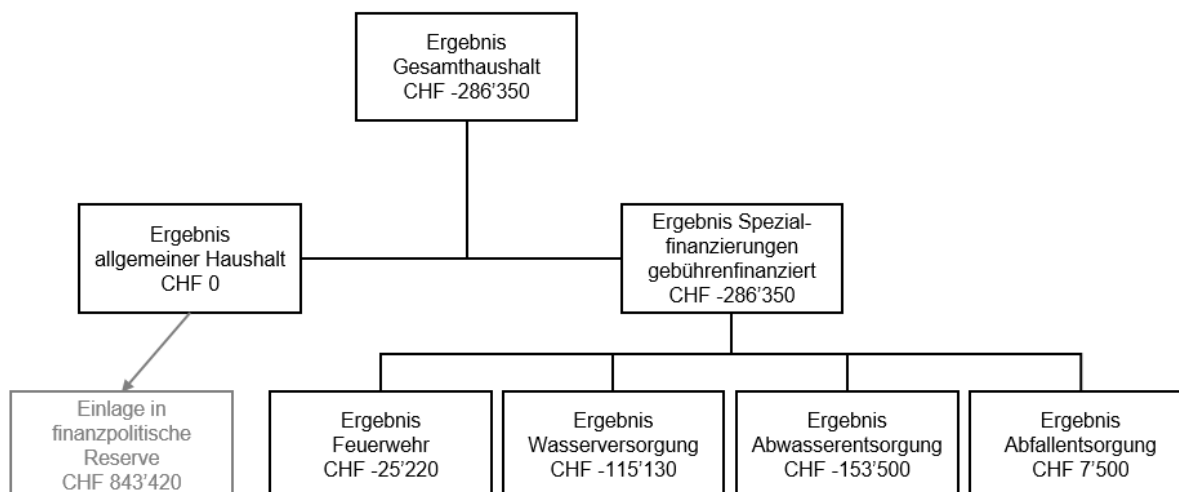
Inhaltsverzeichnis

0	Auf einen Blick (Management Summary)	4
1	Rechnungslegungsgrundsätze Harmonisiertes Rechnungslegungsmodell 2 (HRM2)	5
1.1	Allgemeines	5
1.2	Abschreibungen	5
1.2.1	Bestehendes Verwaltungsvermögen	5
1.2.2	Sonderfälle Verwaltungsvermögen	5
1.2.3	Neues Verwaltungsvermögen	5
1.2.4	Zusätzliche Abschreibungen / Finanzpolitische Reserve (Art. 84 GV)	5
1.3	Investitionsrechnung / Aktivierungsgrenze	5
2	Erläuterungen	6
2.1	Allgemeines	6
2.2	Erfolgsrechnung	6
2.2.1	Erläuterung zu den einzelnen Funktionen	6
2.2.2	Erläuterung zur Entwicklung Aufwand (Artengliederung)	10
2.2.3	Erläuterung zur Entwicklung Ertrag (Artengliederung)	11
2.2.4	Erläuterung zur Entwicklung Finanz- und Lastenausgleich	12
2.3	Investitionen	12
3	Ergebnis	13
3.1	Allgemeine Übersicht	13
3.2	Übersicht Gesamtergebnis Gemeinde	13
3.2.1	Erfolgsrechnung	13
3.2.2	Investitionsrechnung	13
3.2.3	Finanzierungsergebnis	14
3.3	Ergebnis Allgemeiner Haushalt	14
3.4	Ergebnis Spezialfinanzierung Feuerwehr	14
3.5	Ergebnis Spezialfinanzierung Wasser	15
3.6	Ergebnis Spezialfinanzierung Abwasser	15
3.7	Ergebnis Spezialfinanzierung Abfall	16
4	Erfolgsrechnung	17
4.1	Zusammenzug Gliederung nach Sachgruppen Erfolgsrechnung	17
4.2	Zusammenzug Erfolgsrechnung nach funktionaler Gliederung	18
5	Investitionsrechnung	19
5.1	Zusammenzug Investitionsrechnung nach funktionaler Gliederung	19
6	Eigenkapitalnachweis	20
6.1	Auswertungen	20
6.2	Kommentare zu den Auswertungen	20

6.2.1	Spezialfinanzierungen im Eigenkapital (SG 290)	20
6.2.2	Vorfinanzierungen (SG 293)	20
6.2.3	Reserven (Finanzpolitische Reserve, SG 294).....	21
6.2.4	Bilanzüberschuss/-fehlbetrag (SG 299)	21
7	Antrag des Gemeinderates	22
8	Genehmigung Budget	22
9	Anhang.....	23
9.1	Erfolgsrechnung Gliederung nach Funktionen	23
9.2	Erfolgsrechnung Gliederung nach Sachgruppe 4stellig	44
9.3	Investitionsrechnung Gliederung nach Funktionen	49
9.4	Investitionsrechnung Gliederung nach Sachgruppen 4stellig	51

0 Auf einen Blick (Management Summary)

Das Budget 2023 schliesst im allgemeinen Haushalt (steuerfinanziert) mit einem Ertragsüberschuss von CHF 843'420 ab. Dieser wird jedoch nicht ausgewiesen, da er als zusätzliche Abschreibung in die finanzpolitische Reserve einzulegen ist. Das ausgewiesene Ergebnis beträgt CHF 0. Spezialfinanzierungen müssen sich mit eigenen Gebühreneinnahmen finanzieren und werden nicht durch Steuergelder unterstützt. Aus diesem Grund sind diese Ergebnisse gesondert auszuweisen. Die Spezialfinanzierungen Feuerwehr, Wasserversorgung und Abwasserentsorgung erwirtschaften Aufwandüberschüsse von CHF 25'220 bis CHF 153'500. Die Spezialfinanzierung Abfallentsorgung schliesst mit einem Ertragsüberschuss von CHF 7'500 ab. Der Gesamthaushalt aus steuer- und gebührenfinanzierten Bereichen weist ein Ergebnis von CHF -286'350 aus.



Die Annahmen für das Budget 2023 basieren auf folgenden massgebenden Kriterien:

- Gleichbleibende Steueranlagen von 1.64 Einheiten der einfachen Steuer und einer Liegenschaftsteuer von 1.3 ‰ des amtlichen Werts.
- Prognosen der Finanzplanung 2023 – 2027, insbesondere den FILAG-Berechnungen des Kantons Bern.

Wichtigste Veränderungen im Vergleich mit dem Budget 2022 (Betrag in CHF)

▲ = Verbesserung Ergebnis ▼ = Verschlechterung Ergebnis – = Keine Veränderung Ergebnis

- ▲ Mehrerträge aus Einkommenssteuern natürliche Personen (700'000)
- ▲ Grössere Projekte Strassenunterhalt neu in der Investitionsrechnung (323'000)
- ▲ Mehrerträge bei den Sondersteuern (153'200)
- ▲ Mehrerträge aus dem Finanzausgleich des Kantons (84'800)
- ▲ Höhere Liegenschaftssteuern (37'000)
- ▼ Abschreibungen Schulanlage Stämpbach (163'750)
- ▼ Ausdehnung Angebot Postautokurse (146'000)
- ▼ Einmaliger Unterhalt diverse Spezialbauwerke wie Brücken etc. (127'000)
- ▼ Sanierung Küche und Bad Wohnung Mehrzweckgebäude (50'000)
- ▼ Lastenausgleich Ergänzungsleistung (48'000)
- ▼ Zusätzliche Honorarkosten für die Raumplanung (35'000)
- ▼ Zusätzliche Massnahmen im Bereich Energie/Energiestadt (30'000)
- Verschiedene Kontoverschiebungen aufgrund falscher Funktionen

Die Ausgaben für Investitionen im Budgetjahr betragen CHF 3'215'000, wovon CHF 450'000 im Bereich Wasser und CHF 550'000 im Bereich Abwasser anfallen. Investitionseinnahmen sind im Bereich Wasserbau (Allgemeiner Haushalt) im Umfang von CHF 60'000 vorgesehen.

Der gesamte Ertragsüberschuss des allgemeinen Haushalts von CHF 843'420 ist gemäss den gesetzlichen Vorgaben in die finanzpolitische Reserve einzulegen.

1 Rechnungslegungsgrundsätze Harmonisiertes Rechnungslegungsmodell 2 (HRM2)

1.1 Allgemeines

Das Budget wurde nach dem Rechnungslegungsmodell HRM2, gemäss Art. 70 Gemeindegesetz (GG, [BSG 170.11]), erstellt.

1.2 Abschreibungen

1.2.1 Bestehendes Verwaltungsvermögen

(Übergangsbestimmungen Art. T2-4 Abs. 1 GV)

Das am 01.01.2016 bestehende Verwaltungsvermögen wurde zu Buchwerten in HRM2 übernommen. Einzig die Spezialfinanzierung Feuerwehr hat per Ende 2015 noch ein Verwaltungsvermögen ausgewiesen. Das bestehende Verwaltungsvermögen der Feuerwehr von CHF 300'000 wird innert **8 Jahren** d.h. ab dem Rechnungsjahr 2016 bis und mit Rechnungsjahr 2023 linear abgeschrieben. Dies ergibt einen jährlichen **Abschreibungssatz** von **12.5%** oder CHF 37'500.

1.2.2 Sonderfälle Verwaltungsvermögen

(Übergangsbestimmungen Art. T2-4 Abs. 2 GV)

In diesem Zusammenhang bestehen keine Sonderfälle mehr.

1.2.3 Neues Verwaltungsvermögen

Auf neuen Vermögenswerten, d.h. seit Einführung von HRM2, werden die planmässigen Abschreibungen nach Anlagekategorien und Nutzungsdauer (Anhang 2 GV) berechnet. Die Abschreibungen erfolgen linear nach Nutzungsdauer.

1.2.4 Zusätzliche Abschreibungen / Finanzpolitische Reserve (Art. 84 GV)

Zusätzliche Abschreibungen (Einlage in die finanzpolitische Reserve) betreffen nur den **allgemeinen Haushalt** und werden vorgenommen, wenn im Rechnungsjahr

a) in der Erfolgsrechnung ein Ertragsüberschuss ausgewiesen wird und

b) die ordentlichen Abschreibungen kleiner als die Nettoinvestitionen sind.

Zusätzliche Abschreibungen (Einlagen in die finanzpolitische Reserve) sind zu budgetieren. Da im Budget 2023 beide Voraussetzungen kumulativ zutreffen, ist der Ertragsüberschuss des allgemeinen Haushalts in die finanzpolitische Reserve einzulegen.

	CHF	CHF
Ertragsüberschuss vor Einlage in die finanzpolitische Reserve		843'420
Nettoinvestitionen allgemeiner Haushalt	2'155'000	
./.. Ordentliche Abschreibungen allgemeiner Haushalt	<u>-1'137'720</u>	
Differenz	1'017'280	
Zusätzliche Abschreibungen (Einlage finanzpolitische Reserve) (höchstens im Betrag des Ertragsüberschusses)		843'420
Ergebnis Budget Allgemeiner Haushalt		0

1.3 Investitionsrechnung / Aktivierungsgrenze

Der Gemeinderat belastet einzelne Investitionen im Steuerhaushalt bis zum Betrag von CHF 50'000 (maximal bis zur Aktivierungsgrenze gemäss Art. 79a GV) der Erfolgsrechnung. Er verfolgt dabei eine konstante Praxis.

2 Erläuterungen

2.1 Allgemeines

Dem Budget 2023 liegen folgende Ansätze zu Grunde:

Steueranlage	1.64 Einheiten der einfachen Steuer
Liegenschaftssteuer	1.3 ‰ vom amtlichen Wert
Feuerwehersatzabgabe	13.77 % der einfachen Steuer (max. CHF 400)

2.2 Erfolgsrechnung

2.2.1 Erläuterung zu den einzelnen Funktionen

Als Vergleichszahlen in den nachfolgenden Texten wird auf das Budget 2022 Bezug genommen.

0 Allgemeine Verwaltung

In CHF	Budget 2023	Budget 2022	Rechnung 2021
Aufwand	2'552'710	2'529'140	2'291'527
Ertrag	277'040	197'590	260'634
Nettoaufwand	2'275'670	2'331'550	2'030'893

0110 Legislative

Mehraufwände für National- und Ständeratswahlen sowie eine Gemeindeurnenabstimmung.

0220 Allgemeine Dienste

Der Nettoaufwand der Funktion ist um CHF 18'970 tiefer als im Budget. Im 2022 periodisch angefallene Mehrkosten für die Informatikinfrastruktur fallen 2023 wieder weg.

0291 Mehrzweckgebäude

Für die Sanierung von Küche und Bad der Wohnung im Mehrzweckgebäude sind CHF 50'000 im Budget eingestellt. 2022 nicht budgetierte interne Verrechnungen von Personalaufwand sind im Budget 2023 wieder vorgesehen.

1 Öffentliche Ordnung und Sicherheit, Verteidigung

In CHF	Budget 2023	Budget 2022	Rechnung 2021
Aufwand	1'095'400	1'135'930	1'121'173
Ertrag	1'078'820	1'010'750	1'013'770
Nettoaufwand	16'580	125'180	107'403

Die Entwicklung der Spezialfinanzierung Feuerwehr (Funktion 1500) ist im Abschnitt 3.4 erläutert.

1110 Polizei

Die Interventionskosten der Kantonspolizei (Betrag pro EinwohnerIn) sind neu in der dafür vorgesehenen Funktion budgetiert.

1400 Allgemeines Rechtswesen

Die Lohnkosten des Verwaltungspersonals sind neu alle in der Funktion 0220 budgetiert und fallen daher hier weg.

2 Bildung

In CHF	Budget 2023	Budget 2022	Rechnung 2021
Aufwand	5'803'060	5'038'560	4'063'177
Ertrag	642'100	373'500	523'397
Nettoaufwand	5'160'960	4'665'060	3'539'780

2120 Primarstufe

Anschaffung neue Schülerpulte und Stühle für die Schulanlagen Utzigen und Stämpbach.

2130 Sekundarstufe I

Eine Erhöhung der Infrastrukturkosten bei auswärtigem Schulbesuch ab August 2023 führt zu höheren Beiträgen an andere Gemeinden. Für die Lehrergehälter ist eine Zunahme der Beiträge an den Kanton zu erwarten.

2170 Schulliegenschaft Stämpbach

Höhere Kosten für zusätzliche Wartungsverträge und Serviceabonnemente nach der Sanierung. Die Abschreibungen für die Sanierung werden ab 2022 vorgenommen und betragen 2023 CHF 645'000.

2180 Tagesbetreuung

Die Rückerstattung der Betreuungskosten durch die Eltern war im Budget 2022 fälschlicherweise nicht budgetiert. Im aktuellen Budget sind sie wieder vorgesehen. Durch die grössere Anzahl Kinder steigen die Verpflegungskosten und neu wird ein Schulbus eingesetzt, damit auch die Schülerinnen und Schüler aus den Schulanlagen Utzigen und Lindental die Tagesschule besuchen können.

2181 Ferienbetreuung

Bei genügend Anmeldungen bietet die Gemeinde Vechigen eine Ferienbetreuung für Kinder ab dem Kindergartenalter während vier Schulferienwochen an. Das Angebot wird ab 2023 in einer eigenen Funktion (vorher unter 2180 Tagesbetreuung) geführt.

2190 Schulleitung und Schulverwaltung

Die Löhne des Schulsekretariats werden neu in dieser Funktion geführt (vorher 0220 Allgemeine Dienste) was hier zu einer Erhöhung der Personalaufwände führt.

2197 Schulsozialdienst

Der Schulsozialdienst wird neu in der vom Kanton vorgesehenen Funktion geführt und nicht mehr unter 5444 Offene Kinder- und Jugendarbeit.

3 Kultur, Sport und Freizeit, Kirche

In CHF	Budget 2023	Budget 2022	Rechnung 2021
Aufwand	224'620	232'910	193'405
Ertrag	1'800	1'800	1'211
Nettoaufwand	222'820	231'110	192'193

3320 Massenmedien

Der Beitrag an den Anzeiger Region Bern sinkt gegenüber der Budgetmeldung vom Vorjahr. Dies weil die Trägergemeinden künftig keine Aufwandüberschüsse mehr decken müssen.

4 Gesundheit

In CHF	Budget 2023	Budget 2022	Rechnung 2021
Aufwand	56'850	56'570	85'515
Ertrag	0	100	0
Nettoaufwand	56'850	56'470	85'515

Keine nennenswerten Veränderungen zum Vorjahresbudget.

5 Soziale Sicherheit

In CHF	Budget 2023	Budget 2022	Rechnung 2021
Aufwand	8'361'730	8'656'330	12'126'363
Ertrag	3'843'300	3'918'800	3'587'182
Nettoaufwand	4'518'430	4'737'530	8'539'181

5320 Ergänzungsleistungen AHV / IV

In der Jahresrechnung 2021 wurde auf die periodengerechte Abgrenzung der Lastenausgleiche umgestellt (Systemwechsel von nachschüssiger zu vorschüssiger Verbuchung). Der Aufwand in der Jahresrechnung 2021 ist daher einmalig doppelt verbucht. Für das Budget 2023 ist durch die Bevölkerungszunahme mit rund CHF 48'000 höheren Beiträgen an die Ergänzungsleistungen zu rechnen.

5444 Offene Kinder- und Jugendarbeit

Unter dieser Funktion wird bis 2022 die Schulsozialarbeit geführt. Ab Budget 2023 wird sie in der korrekten Funktion 2197 abgebildet. Eine Kinder- und Jugendarbeit besteht aktuell in der Gemeinde Vechigen nicht.

5720 Gesetzliche wirtschaftliche Hilfe

Die Unterstützungsleistungen sind aufgrund der Erfahrungswerte aus den Vorjahren um CHF 200'000 tiefer im Budget eingestellt.

5799 Lastenausgleich Sozialhilfe

In der Jahresrechnung 2021 wurde auf die periodengerechte Abgrenzung der Lastenausgleiche umgestellt. Der Aufwand in der Jahresrechnung 2021 ist daher einmalig doppelt verbucht. Damit wurde ein Systemwechsel von nachschüssiger zu vorschüssiger Verbuchung vorgenommen. Die Beiträge an den Lastenausgleich Sozialhilfe sind leicht steigend.

6 Verkehr und Nachrichtenübermittlung

In CHF	Budget 2023	Budget 2022	Rechnung 2021
Aufwand	2'729'420	2'808'330	2'489'356
Ertrag	429'670	404'670	412'786
Nettoaufwand	2'299'750	2'403'660	2'076'570

6150 Gemeindestrassen

Ersatz Split-Streuer des Traktors für den Winterdienst im Umfang von CHF 35'000. Tieferer Unterhalt bei den Strassen, da grössere Projekte über die Investitionsrechnung abzuwickeln sind. Einmaliger Unterhalt von CHF 127'000 für die Sanierung verschiedener Spezialbauwerke wie Brücken etc.

6220 Regionalverkehr

An der Gemeindeversammlung vom 4. Dezember 2021 haben die Stimmberechtigten der Initiative «Ausbau der Postautokurse 781 und 782 in der Gemeinde Vechigen von Montag bis Sonntag halbstündlich von 06.00 Uhr bis 21.30 Uhr» zugestimmt. Die Versuchsphase von Mai 2022 bis Dezember 2024 wurde genehmigt. Die definitive Beschlussfassung folgt an der Gemeindeversammlung vom Juni 2024. Die jährlichen Kosten für diesen Fahrplanausbau belaufen sich auf CHF 146'000. Falls die Auslastung genügend gross ist, könnte das Angebot nach der Versuchsphase in das ordentliche ÖV-Angebot aufgenommen werden.

7 Umwelt und Raumordnung

In CHF	Budget 2023	Budget 2022	Rechnung 2021
Aufwand	3'445'330	3'249'480	5'300'599
Ertrag	2'990'730	2'871'580	5'047'682
Nettoaufwand	454'600	377'900	252'917

Die Entwicklung der Spezialfinanzierungen (7101 Wasser, 7201 Abwasser und 7301 Abfall) ist in den Abschnitten 3.5 bis 3.7 erläutert.

7710 Friedhof und Bestattung allgemein

Die Aufgaben des Friedhofgärtners sind aufgrund der Pension des bisherigen Friedhofgärtners ab Herbst 2022 anders vergeben. Dies führt zu einer Verschiebung von Geldflüssen in andere Konten und zu Anschaffungskosten für Maschinen und Geräte für den Friedhofunterhalt.

7900 Raumordnung allgemein

Durch aktuell mehrere laufende Planungsverfahren werden 2023 höhere Honorare für die Begleitung durch die Planer erwartet.

8 Volkswirtschaft

In CHF	Budget 2023	Budget 2022	Rechnung 2021
Aufwand	161'130	102'190	78'714
Ertrag	221'000	221'000	210'119
Nettoertrag	59'870	118'810	131'405

8110 Verwaltung, Vollzug und Kontrolle

Für Umweltberatungen zur Erarbeitung einer Umweltstrategie sind CHF 20'000 im Budget eingestellt.

8792 Energiestadt

Zusätzliche Massnahmen im Umfang von CHF 30'000 sind für den Massnahmenplan Energiestadt vorgesehen.

9 Finanzen und Steuern

In CHF	Budget 2023	Budget 2022	Rechnung 2021
Aufwand	2'282'810	1'490'660	1'408'753
Ertrag	17'228'600	16'300'310	18'101'802
Nettoertrag	14'945'790	14'809'650	16'693'049

9100 Allgemeine Gemeindesteuern

Die Steueranlage bleibt auf 1.64 Einheiten der einfachen Steuer. Als Basis für die Steuerberechnung 2023 dienen die Hochrechnungen der Steuerraten der kantonalen Steuerverwaltung. Berücksichtigt sind ausserdem die voraussichtliche Bevölkerungsentwicklung und Wirtschaftsprognosen der kantonalen Planungsgruppe. Durch die laufenden und geplanten Überbauungen kann mit einer deutlichen Bevölkerungszunahme gerechnet werden. Zudem werden die Wirtschaftsaussichten trotz Inflation positiv bewertet. Diese Faktoren führen zu Mehrerträgen bei den Einkommenssteuern der natürlichen Personen von rund CHF 700'000.

9101 Sondersteuern

Für Grundstückgewinne und Sonderveranlagungen werden aufgrund der aktuellen Entwicklungen (Bautätigkeiten, Pensionierungen) etwas höhere Erträge vorgesehen. (+ CHF 157'000)

9102 Liegenschaftssteuern

Durch die vielen entstehenden Neubauten ist mit einer Zunahme der Liegenschaftssteuer zu rechnen. (+ CHF 37'000)

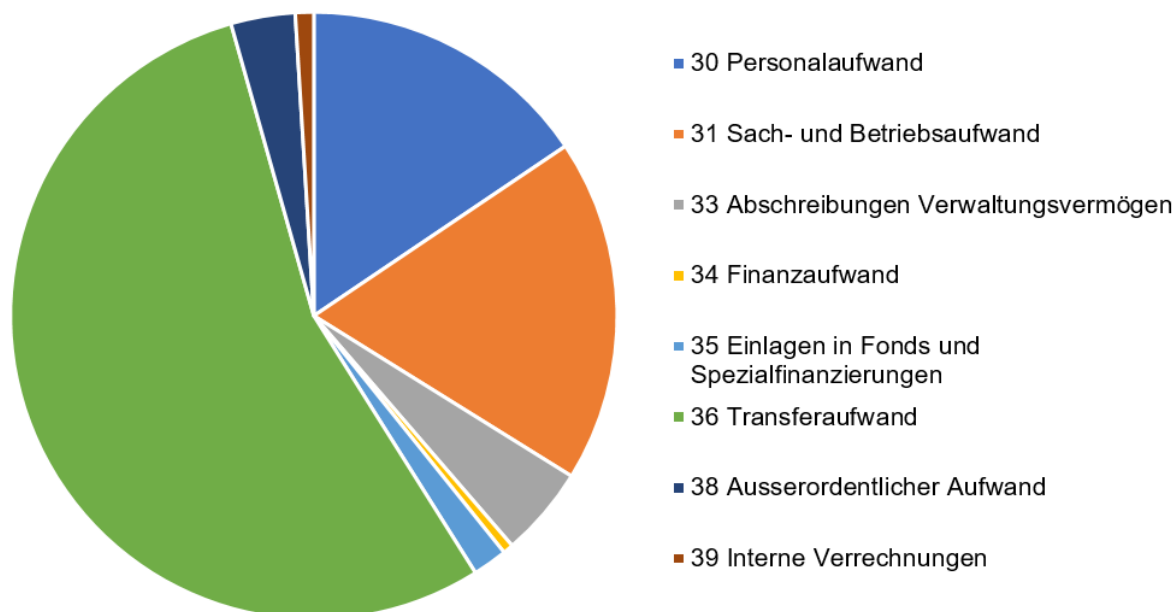
9300 Finanz- und Lastenausgleich

An den Kanton sind für den Lastenausgleich neue Aufgabenteilung zwischen Kanton und Gemeinden um CHF 28'000 höhere Beiträge zu bezahlen. Doch im Gegenzug erhält die Gemeinde Vechigen auch CHF 84'800 mehr aus dem kantonalen Finanzausgleich. Relevant für diese Berechnung ist die Steuerkraft der vergangenen drei Jahre im Vergleich mit allen Gemeinden des Kantons.

9900 Nicht aufgeteilte Posten

Der Ertragsüberschuss des allgemeinen Haushalts von CHF 843'420 ist vollständig in die finanzpolitischen Reserven einzulegen.

2.2.2 Erläuterung zur Entwicklung Aufwand (Artengliederung)



Personalaufwand (30)

Budget 2023		Budget 2022		Rechnung 2021	
Aufwand	Ertrag	Aufwand	Ertrag	Aufwand	Ertrag
4'157'490		4'124'830		3'963'857	

In der Sachgruppe Personalaufwand sind sämtliche Sitzungsgelder, Entschädigungen, Löhne, Beiträge an Sozialversicherungen und Weiterbildungen zusammengefasst. Grundlage für die Einstufung des Personals in Gehaltsklasse und Lohnstufe bildet die Personalverordnung sowie die Gehaltsklassentabelle des Kantons Bern. Basis für die Budgetierung der Entschädigungen ist das Entschädigungsreglement. Für die Löhne wird 2023 mit einer Zunahme von 1.5% (Individueller Gehaltsaufstieg und Teuerung) gerechnet.

Sach- und übriger Betriebsaufwand (31)

Budget 2023		Budget 2022		Rechnung 2021	
Aufwand	Ertrag	Aufwand	Ertrag	Aufwand	Ertrag
4'883'290		4'782'500		4'154'251	

Der Sach- und Betriebsaufwand steigt im Vergleich zum Vorjahresbudget um 2.1% an. Hauptgrund dafür sind Anschaffungen, welche unter der Aktivierungsgrenze für Investitionen liegen und daher in der Erfolgsrechnung zu budgetieren sind.

Abschreibungen Verwaltungsvermögen (33)

Budget 2023		Budget 2022		Rechnung 2021	
Aufwand	Ertrag	Aufwand	Ertrag	Aufwand	Ertrag
1'281'120		1'107'510		234'172	

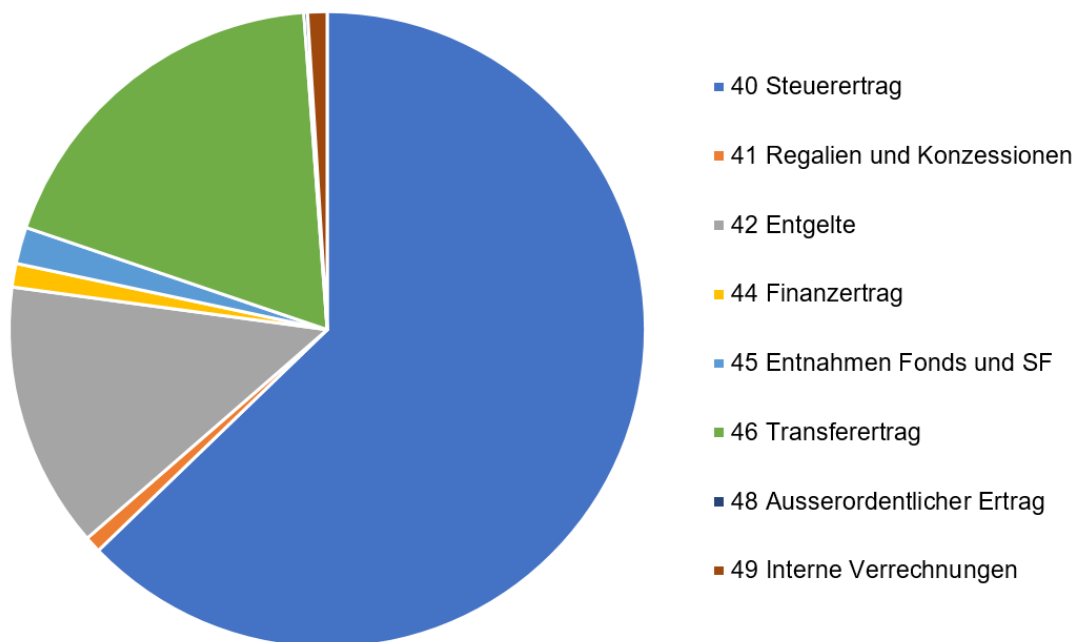
Die planmässigen Abschreibungen steigen bereits im Budget 2022 deutlich an. Hauptgrund sind die Abschreibungen der sanierten Schulanlage Stämpbach, welche ab 2022 abzuschreiben ist. Aktuell fallen jährlich mehr neue Abschreibungen an, als das durch die Erreichung der Nutzungsdauer (10-80 Jahre) als komplett abgeschrieben wegfallen.

Transferaufwand (36)

Budget 2023		Budget 2022		Rechnung 2021	
Aufwand	Ertrag	Aufwand	Ertrag	Aufwand	Ertrag
14'567'050		14'357'630		17'375'173	

Im Transferaufwand sind hauptsächlich Leistungen zwischen Kanton und Gemeinde verbucht, was beispielsweise die Finanz- und Lastenausgleiche umfasst. Weiter sind hier auch die Kosten für den Ausbau der Postautokurse oder die internen Verrechnungen verbucht.

2.2.3 Erläuterung zur Entwicklung Ertrag (Artengliederung)



Steuerertrag (40)

Budget 2023		Budget 2022		Rechnung 2021	
Aufwand	Ertrag	Aufwand	Ertrag	Aufwand	Ertrag
	16'588'500		15'716'800		16'043'769

Die Grundlage für die Budgetierung des Steuerertrags bilden die Hochrechnung der Steuerraten und die Steuerstatistik. Das Budget 2023 ist mit einer gleichbleibenden Steueranlage von 1.64 gerechnet. Aufgrund der regen Bautätigkeit ist von einer deutlichen Bevölkerungszunahme auszugehen. Die Wirtschaftsaussichten sind trotz aktueller Inflation zuversichtlich. Dies führt zu einem Plus von 5.5% bei den Steuererträgen gegenüber dem Budget 2022.

Transferertrag (46)

Budget 2023		Budget 2022		Rechnung 2021	
Aufwand	Ertrag	Aufwand	Ertrag	Aufwand	Ertrag
	4'918'600		4'570'200		4'421'735

Im Transferertrag sind Leistungen zwischen Kanton und Gemeinde oder Beiträge von Unternehmungen und Privatpersonen abgebildet. Der grösste Posten ist die Abgeltungen des Kantons an den Sozialdienst Stettlen-Vechigen. Der Ertrag nimmt um 7.6% zu.

2.2.4 Erläuterung zur Entwicklung Finanz- und Lastenausgleich

Finanz- und Lastenausgleich	Budget 2023	Budget 2022	Rechnung 2021
2110.3611.00 Lehrerbesoldung Kindergarten	263'000	220'000	217'177
2120.3611.00 Lehrerbesoldung Prim	1'112'000	1'150'000	1'051'066
2130.3611.00 Lehrerbesoldung Sek	546'000	500'000	454'366
5320.3631.00 Ergänzungsleistungen	1'368'000	1'320'000	1'273'702*
5410.3631.00 Familienzulagen	28'400	33'000	30'404*
5799.3611.00 Sozialhilfe	3'178'500	3'173'000	2'780'755*
6291.3631.00 Öffentlicher Verkehr	622'700	644'220	536'476
9300.3621.60 Neue Aufgabenteilung	1'045'500	1'017'500	990'459
9300.4621.60 Soziodemografischer Zuschuss	-38'000	-38'000	-37'870
9300.4622.70 Disparitätenabbau	-204'000	-120'000	-188'066
Nettoaufwand	7'922'100	7'679'720	6'891'292
Ordentlicher Steuerertrag (Allg. Gemeindesteuern und LST)	15'594'900	14'782'100	14'800'737
Nettoaufwand in % Steuerertrag	50.8%	51.9%	46.6%

* In der Jahresrechnung 2021 sind wegen der Umstellung auf die periodengerechte Abgrenzung doppelte Werte verbucht. Hier werden nur die «ordentlichen» Lastenausgleiche 2021 berücksichtigt.

Der Nettoaufwand für den Finanz- und Lastenausgleich ist gegenüber dem Vorjahresbudget um CHF 242'380 gestiegen. Die Gemeinde kann diese Kosten kaum bis gar nicht beeinflussen, da sie abhängig sind von den Gesamtaufwänden im Kanton Bern. 2023 gehen voraussichtlich mehr als 50% der ordentlichen Steuereinnahmen zur Erfüllung der übergeordneten Aufgaben an den Kanton. Damit bleiben für die Erfüllung der restlichen Gemeindeaufgaben weniger als 50% der ordentlichen Steuererträge zur Verfügung.

2.3 Investitionen

Als Investitionen gelten alle Finanzvorfälle, die Vermögenswerte mit mehrjähriger Nutzungsdauer schaffen, der öffentlichen Aufgabenerfüllung dienen und die Aktivierungsgrenze gemäss Ziffer 1.3 überschreiten. Im Budget 2023 sind Nettoinvestitionen von insgesamt CHF 3'155'000 geplant. Vorbehalten bleiben die Beschlüsse durch die kreditkompetenten Organe. Folgende Projekte sollen realisiert werden:

Projekte Allgemeiner Haushalt	Betrag
Verwaltungsgebäude; Sanierung Verwaltungsräumlichkeiten	CHF 250'000
Verwaltungsgebäude; Sanierung Parkplatz Dorfmarkt	CHF 100'000
Zivilschutzanlage; Sanierung Küche	CHF 120'000
Informatik Schulen	CHF 115'000
Schulanlage Lindental; Sanierung Heizung	CHF 100'000
Kindergarten Sinneringen; Neubau	CHF 200'000
Sanierung Radelfingenstrasse	CHF 500'000
Sanierung Lauterbachstrasse	CHF 180'000
Sanierung Feldackerweg	CHF 100'000
Sanierung Arnistrasse (4. & 5. Etappe)	CHF 150'000
Ersatz Traktor Werkhof	CHF 200'000
Umsetzung Massnahmenplan Wasserbau	CHF 200'000
Kantonsbeiträge Umsetzung Massnahmenplan Wasserbau	CHF -60'000
Total Projekte Allgemeiner Haushalt	CHF 2'155'000
Projekte Wasserversorgung	Betrag
Sanierung Wasserleitung Feldackerweg	CHF 300'000

Sanierung Wasserleitung Sangernweg	CHF	150'000
Total Projekte Wasserversorgung	CHF	450'000
Projekte Abwasserentsorgung		Betrag
Leitungsersatz Bollgut/Husmatt	CHF	300'000
Leitungsersatz Feldackerweg	CHF	150'000
GEP-Massnahmen 2023	CHF	100'000
Total Projekte Abwasserentsorgung	CHF	550'000

Die Investitionen werden ab dem Zeitpunkt der Inbetriebnahme nach vorgegebener Nutzungsdauer gemäss Anhang 2 Gemeindeverordnung abgeschrieben. Die Abschreibungen werden der jeweiligen Funktion der Erfolgsrechnung belastet.

3 Ergebnis

3.1 Allgemeine Übersicht

	Budget 2023	Budget 2022	Rechnung 2021
Jahresergebnis ER Gesamthaushalt (SG 90)	-286'350	-157'230	440'044
Jahresergebnis ER Allgemeiner Haushalt (SG 900)	0	0	0
Jahresergebnis gesetzliche Spezialfinanzierungen (SG 901)	-286'350	-157'230	440'044
Steuerertrag natürliche Personen (SG 400)	13'943'000	13'184'800	13'240'107
Steuerertrag juristische Personen (SG 401)	207'000	237'000	212'031
Liegenschaftssteuer (SG 4021)	1'587'000	1'550'000	1'561'977
Nettoinvestitionen (SG 5 ./ 6)	3'155'000	2'380'000	6'245'563

3.2 Übersicht Gesamtergebnis Gemeinde

3.2.1 Erfolgsrechnung

Betrieblicher Aufwand (SG 30, 31, 33, 35, 36, 37)	CHF	25'381'550
Betrieblicher Ertrag (SG 40, 41, 42, 43, 45, 46, 47)	CHF	25'790'370
Ergebnis aus betrieblicher Tätigkeit	CHF	408'820
Finanzaufwand (SG 34)	CHF	147'490
Finanzertrag (SG 44)	CHF	317'440
Ergebnis aus Finanzierung	CHF	169'950
Operatives Ergebnis	CHF	578'770
Ausserordentlicher Aufwand (SG 38)	CHF	915'120
Ausserordentlicher Ertrag (SG 48)	CHF	50'000
Ausserordentliches Ergebnis	CHF	-865'120
Gesamtergebnis Erfolgsrechnung	CHF	-286'350

3.2.2 Investitionsrechnung

Aktivierte Investitionsausgaben (SG 690)	CHF	3'215'000
Passivierte Investitionseinnahmen (SG 590)	CHF	60'000

Gesamtergebnis Investitionsrechnung		CHF	-3'155'000
3.2.3	Finanzierungsergebnis		
	<i>Selbstfinanzierung</i>		
	Gesamtergebnis Erfolgsrechnung	90	CHF -286'350
	Abschreibungen Verwaltungsvermögen	33 +	CHF 1'281'120
	Einlagen in Fonds und Spezialfinanzierungen	35 +	CHF 492'600
	Entnahmen aus Fonds und Spezialfinanzierungen	45 -	CHF -488'900
	WB Darlehen VV	364 +	CHF 0
	WB Beteiligungen VV	365 +	CHF 0
	Abschreibungen Investitionsbeiträge	366 +	CHF 0
	Einlagen in das Eigenkapital	389 +	CHF 915'120
	Entnahmen aus dem Eigenkapital	489 -	CHF -50'000
	Aufwertung Verwaltungsvermögen	4490 -	CHF 0
	Selbstfinanzierung		CHF 1'863'590
	<i>Nettoinvestitionen</i>		
	Ergebnis Investitionsrechnung (gem. Ziff. 3.2.2)	5 ./ 6	CHF -3'155'000
	Finanzierungsergebnis		CHF -1'291'410
	(+ = Finanzierungsüberschuss / - = Finanzierungsfehlbetrag)		
3.3	Ergebnis Allgemeiner Haushalt		
	Betrieblicher Aufwand (SG 30, 31, 33, 35, 36, 37)		CHF 22'023'200
	Betrieblicher Ertrag (SG 40, 41, 42, 43, 45, 46, 47)		CHF 22'728'870
	Ergebnis aus betrieblicher Tätigkeit		CHF 705'670
	Finanzaufwand (SG 34)		CHF 147'490
	Finanzertrag (SG 44)		CHF 306'940
	Ergebnis aus Finanzierung		CHF 159'450
	Operatives Ergebnis		CHF 865'120
	Ausserordentlicher Aufwand (SG 38)		CHF 915'120
	Ausserordentlicher Ertrag (SG 48)		CHF 50'000
	Ausserordentliches Ergebnis		CHF -865'120
	Gesamtergebnis Erfolgsrechnung		CHF 0
3.4	Ergebnis Spezialfinanzierung Feuerwehr		
	Betrieblicher Aufwand (SG 30, 31, 33, 35, 36, 37)		CHF 445'820
	Betrieblicher Ertrag (SG 40, 41, 42, 43, 45, 46, 47)		CHF 419'000
	Ergebnis aus betrieblicher Tätigkeit		CHF -26'820
	Finanzaufwand (SG 34)		CHF 0
	Finanzertrag (SG 44)		CHF 1'600
	Ergebnis aus Finanzierung		CHF 1'600
	Operatives Ergebnis		CHF -25'220
	Ausserordentlicher Aufwand (SG 38)		CHF 0
	Ausserordentlicher Ertrag (SG 48)		CHF 0
	Ausserordentliches Ergebnis		CHF 0
	Gesamtergebnis Erfolgsrechnung		CHF -25'220

Die Feuerwehr plant verschiedene Ersatzanschaffungen, welche alle unter der Aktivierungsgrenze für Investitionen von CHF 50'000 liegen und daher via Erfolgsrechnung abzuwickeln sind. Es sind dies

Einsatzkleider für CHF 30'000, eine Motorspritze für CHF 48'000 und Leiter und Absenkung auf dem Tanklöschfahrzeug für CHF 27'000. Durch den Bevölkerungszuwachs ist mit höheren Ersatzabgaben zu rechnen. Das Ergebnis weist jedoch durch die geplanten Ersatzbeschaffungen ein Minus von CHF 25'220 aus. Der Verlust kann mit einer Entnahme aus der SF Rechnungsausgleich ausgeglichen werden. Der Bestand im Rechnungsausgleich wird per Ende 2023 immer noch bei rund CHF 870'000 liegen.

3.5 Ergebnis Spezialfinanzierung Wasser

Betrieblicher Aufwand (SG 30, 31, 33, 35, 36, 37)	CHF	1'003'530
Betrieblicher Ertrag (SG 40, 41, 42, 43, 45, 46, 47)	CHF	886'600
Ergebnis aus betrieblicher Tätigkeit	CHF	-116'930
Finanzaufwand (SG 34)	CHF	0
Finanzertrag (SG 44)	CHF	1'800
Ergebnis aus Finanzierung	CHF	1'800
Operatives Ergebnis	CHF	-115'130
Ausserordentlicher Aufwand (SG 38)	CHF	0
Ausserordentlicher Ertrag (SG 48)	CHF	0
Ausserordentliches Ergebnis	CHF	0
Gesamtergebnis Erfolgsrechnung	CHF	-115'130

Für das Budget 2023 wurde der Wiederbeschaffungswert aller Anlagen überprüft und die Einlage in den Werterhalt den aktuellsten Daten angepasst. Die Einlagen betragen CHF 242'600 (davon CHF 150'000 aus den budgetierten Anschlussgebühren), was einem Einlagesatz von 100% der jährlichen Werterhaltungskosten entspricht. Für die Umrüstung auf digitale Wasserzähler sind zusätzliche Zähleranschaffungen für CHF 30'000 geplant. Für die internen Verrechnungen zwischen allgemeinem Haushalt und Spezialfinanzierung ist aufgrund der Werte aus den Vorjahren ein um CHF 70'000 höherer Betrag eingestellt als im Budget 2022. Die Wasserversorgung schliesst mit einem Aufwandüberschuss von CHF 115'130 ab. Dieses Ergebnis kann aus der SF Rechnungsausgleich entnommen werden, der Bestand wird per Ende 2023 rund CHF 760'000 betragen.

3.6 Ergebnis Spezialfinanzierung Abwasser

Betrieblicher Aufwand (SG 30, 31, 33, 35, 36, 37)	CHF	1'360'800
Betrieblicher Ertrag (SG 40, 41, 42, 43, 45, 46, 47)	CHF	1'201'300
Ergebnis aus betrieblicher Tätigkeit	CHF	-159'500
Finanzaufwand (SG 34)	CHF	0
Finanzertrag (SG 44)	CHF	6'000
Ergebnis aus Finanzierung	CHF	6'000
Operatives Ergebnis	CHF	-153'500
Ausserordentlicher Aufwand (SG 38)	CHF	0
Ausserordentlicher Ertrag (SG 48)	CHF	0
Ausserordentliches Ergebnis	CHF	0
Gesamtergebnis Erfolgsrechnung	CHF	-153'500

Für den laufenden Unterhalt der Abwasserleitungen sind 2023 zusätzliche Unterhaltsmassnahmen für die Abwasserpumpen und für die Alarmierung der Pumpwerke im Umfang von CHF 46'000 eingestellt. Für die Einlage in den Werterhalt sind CHF 250'000 budgetiert, was den geplanten Anschlussgebühren entspricht. Der Einlagesatz beträgt aufgrund des hohen Bestands in der SF Werterhalt nur 60% der jährlichen Werterhaltungskosten. Die Abwasserentsorgung plant 2023 einen Aufwandüberschuss von CHF 153'500. Dieser wird in der SF Rechnungsausgleich entnommen, welche per Ende 2023 voraussichtlich einen Bestand von rund CHF 610'000 ausweist.

3.7 Ergebnis Spezialfinanzierung Abfall

Betrieblicher Aufwand (SG 30, 31, 33, 35, 36, 37)	CHF	548'200
Betrieblicher Ertrag (SG 40, 41, 42, 43, 45, 46, 47)	CHF	554'600
Ergebnis aus betrieblicher Tätigkeit	CHF	6'400
Finanzaufwand (SG 34)	CHF	0
Finanzertrag (SG 44)	CHF	1'100
Ergebnis aus Finanzierung	CHF	1'100
Operatives Ergebnis	CHF	7'500
Ausserordentlicher Aufwand (SG 38)	CHF	0
Ausserordentlicher Ertrag (SG 48)	CHF	0
Ausserordentliches Ergebnis	CHF	0
Gesamtergebnis Erfolgsrechnung	CHF	7'500

Die Spezialfinanzierung Abfall budgetiert einen Gewinn von CHF 7'500, welcher in den Rechnungsausgleich eingelegt wird. Die SF Rechnungsausgleich Abfall weist per Ende 2023 voraussichtlich einen Bestand von rund CHF 560'000 aus.

4 Erfolgsrechnung

4.1 Zusammenzug Gliederung nach Sachgruppen Erfolgsrechnung

		Budget 2023		Budget 2022		Rechnung 2021	
		Aufwand	Ertrag	Aufwand	Ertrag	Aufwand	Ertrag
Erfolgsrechnung		26'713'060	26'713'060	25'300'100	25'300'100	29'158'582	29'158'582
3	Aufwand	26'705'560		25'267'260		28'718'538	
30	Personalaufwand	4'157'490		4'124'830		3'963'857	
31	Sach- und übriger Betriebsaufwand	4'883'290		4'782'500		4'154'251	
33	Abschreibungen Verwaltungsvermögen	1'281'120		1'107'510		234'172	
34	Finanzaufwand	147'490		139'880		73'633	
35	Einlagen in Fonds und SF	492'600		480'000		947'665	
36	Transferaufwand	14'567'050		14'357'630		17'375'173	
38	Ausserordentlicher Aufwand	915'120		37'800		1'703'947	
39	Interne Verrechnungen	261'400		237'110		265'839	
4	Ertrag		26'419'210		25'110'030		29'158'582
40	Fiskalertrag		16'588'500		15'716'800		16'043'769
41	Regalien und Konzessionen		220'000		220'000		210'119
42	Entgelte		3'574'370		3'475'620		4'122'669
43	Verschiedene Erträge						1'601'888
44	Finanzertrag		317'440		387'700		1'052'624
45	Entnahmen Fonds und SF		488'900		486'160		546'167
46	Transferertrag		4'918'600		4'570'200		4'421'735
48	a.o. Ertrag		50'000		16'440		893'773
49	Interne Verrechnungen		261'400		237'110		265'839
9	Abschlusskonten	7'500	293'850	32'840	190'070	440'044	
90	Abschluss Erfolgsrechnung	7'500	293'850	32'840	190'070	440'044	

4.2 Zusammenzug Erfolgsrechnung nach funktionaler Gliederung

		Budget 2023		Budget 2022		Rechnung 2021	
		Aufwand	Ertrag	Aufwand	Ertrag	Aufwand	Ertrag
Erfolgsrechnung		26'713'060	26'713'060	25'300'100	25'300'100	29'158'582	29'158'582
0	Allgemeine Verwaltung	2'552'710	277'040	2'529'140	197'590	2'291'527	260'634
	Nettoaufwand		2'275'670		2'331'550		2'030'893
1	Öff. Ordnung, Sicherheit, Verteidigung	1'095'400	1'078'820	1'135'930	1'010'750	1'121'173	1'013'770
	Nettoaufwand		16'580		125'180		107'403
2	Bildung	5'803'060	642'100	5'038'560	373'500	4'063'177	523'397
	Nettoaufwand		5'160'960		4'665'060		3'539'780
3	Kultur, Sport und Freizeit, Kirche	224'620	1'800	232'910	1'800	193'405	1'211
	Nettoaufwand		222'820		231'110		192'193
4	Gesundheit	56'850		56'570	100	85'515	
	Nettoaufwand		56'850		56'470		85'515
5	Soziale Sicherheit	8'361'730	3'843'300	8'656'330	3'918'800	12'126'363	3'587'182
	Nettoaufwand		4'518'430		4'737'530		8'539'181
6	Verkehr und Nachrichtenübermittlung	2'729'420	429'670	2'808'330	404'670	2'489'356	412'786
	Nettoaufwand		2'299'750		2'403'660		2'076'570
7	Umweltschutz und Raumordnung	3'445'330	2'990'730	3'249'480	2'871'580	5'300'599	5'047'682
	Nettoaufwand		454'600		377'900		252'917
8	Volkswirtschaft	161'130	221'000	102'190	221'000	78'714	210'119
	Nettoertrag		59'870		118'810		131'405
9	Finanzen und Steuern	2'282'810	17'228'600	1'490'660	16'300'310	1'408'753	18'101'802
	Nettoertrag	14'945'790		14'809'650		16'693'049	

5 Investitionsrechnung

5.1 Zusammenzug Investitionsrechnung nach funktionaler Gliederung

	Budget 2023		Budget 2022		Rechnung 2021	
	Ausgaben	Einnahmen	Ausgaben	Einnahmen	Ausgaben	Einnahmen
Investitionsrechnung	3'275'000	3'275'000	2'410'000	30'000	6'532'378	6'532'378
0 Allgemeine Verwaltung	350'000		170'000			
Nettoausgaben		350'000		170'000		
1 Öff. Ordnung, Sicherheit, Verteidigung	120'000		70'000			
Nettoausgaben		120'000		70'000		
2 Bildung	415'000		680'000		5'484'584	
Nettoausgaben		415'000		680'000		5'484'584
6 Verkehr und Nachrichtenübermittlung	1'130'000		465'000		33'656	
Nettoausgaben		1'130'000		465'000		33'656
7 Umweltschutz und Raumordnung	1'200'000	60'000	1'025'000	30'000	870'731	143'407
Nettoausgaben		1'140'000		995'000		727'323
9 Finanzen und Steuern	60'000	3'215'000			143'407	6'388'970
Nettoeinnahmen	3'155'000				6'245'563	

6 Eigenkapitalnachweis

Der Eigenkapitalnachweis zeigt die Ursachen der Veränderung des Eigenkapitals.

6.1 Auswertungen

Nachweis über das voraussichtliche Eigenkapital.

		Eigenkapital	Veränderungsnachweis		Voraussichtl.
		01.01.2022	Budget	Budget	Eigenkapital
		CHF	2022	2023	31.12.2023
			(+/-) CHF	(+/-) CHF	CHF
29	Eigenkapital	33'309'642	-162'570	563'270	33'710'342
290	Verpflichtungen (+), Vorschüsse (-) ggü. Spez. Fin.	3'367'349	-157'230	-287'850	2'922'269
29000.00	SF Feuerwehr zweiseitig	866'895	32'840	-25'220	874'515
29001.00	SF Wasserversorgung	937'055	-56'380	-115'130	765'545
29002.00	SF Abwasserentsorgung	886'930	-119'340	-153'500	614'090
29003.00	SF Abfallentsorgung	568'469	-14'350	6'000	560'119
29005.00	SF Planungsmehrwerte neur.	108'000	0	0	108'000
293	Vorfinanzierungen	20'032'164	10'500	7'700	20'050'364
29300.01	SF Grabunterhalt	82'016	-800	16'000	65'216
29300.02	SF Liegenschaften Finanzvermögen	877'731	20'300	-12'000	886'031
29300.03	SF Planungsmehrwerte altr.	10'240'193	0	0	10'240'193
29301.00	SF Wasser Werterhalt	2'982'737	98'000	110'000	3'190'737
29302.00	SF Abwasser Werterhalt	5'849'487	-104'160	-106'300	5'639'027
294	Reserven	6'433'855	-15'840	843'420	7'261'435
29400.01	Finanzpolitische Reserve	6'433'855	-15'840	843'420	7'261'435
299	Bilanzüberschuss /-fehlbetrag	3'476'274	0	0	3'476'274
			Jahres- ergebnis Übersch (+) Defizit (-)	Jahres- ergebnis Übersch (+) Defizit (-)	

6.2 Kommentare zu den Auswertungen

6.2.1 Spezialfinanzierungen im Eigenkapital (SG 290)

Die Guthaben der Spezialfinanzierungen Feuerwehr, Wasser, Abwasser, Abfall und Planungsmehrwerte neurechtlich betragen per 1. Januar 2022 insgesamt CHF 3.4 Mio. und sinken aufgrund der geplanten Einlagen und Entnahmen bis Ende 2023 auf CHF 2.9 Mio. ab. Dies weil in den Spezialfinanzierungen Wasser und Abwasser in den Jahren 2022 und 2023 Aufwandüberschüsse budgetiert sind.

6.2.2 Vorfinanzierungen (SG 293)

Die Spezialfinanzierungen Grabunterhalt und Liegenschaften Finanzvermögen erfahren keine grossen Schwankungen. Der Werterhalt Wasser steigt um rund CHF 200'000 auf CHF 3.2 Mio. an, was einem Bestand von 15% der gesamten Wiederbeschaffungswerte entspricht. Der Werterhalt Abwasser sinkt auf CHF 5.6 Mio., was einem Bestand von 20% der gesamten Wiederbeschaffungswerte entspricht. Ab einem Bestand von mehr als 25% sind keine Einlagen mehr vorzunehmen.

6.2.3 Reserven (Finanzpolitische Reserve, SG 294)

Der Aufwandüberschuss von CHF 15'840 im Budget 2022 wird der finanzpolitischen Reserve entnommen. Das positive Ergebnis 2023 von CHF 843'420 ist wiederum einzulegen. Der Bestand steigt auf CHF 7.3 Mio. an, was rund 8 Steueranlagezehnteln entspricht.

6.2.4 Bilanzüberschuss/-fehlbetrag (SG 299)

Der Bilanzüberschuss (Eigenkapital) weist per Ende 2023 voraussichtlich einen gleichbleibenden Bestand von CHF 3.4 Mio. aus. Dies weil der Aufwandüberschuss 2022 und der Ertragsüberschuss 2023 beide über die finanzpolitische Reserve ausgeglichen werden und das Jahresergebnis daher jeweils CHF 0 beträgt.

7 Antrag des Gemeinderates

- a) Genehmigung Steueranlage für die Gemeindesteuern von unverändert 1.64 der einfachen Steuer.
- b) Genehmigung Steueranlage für die Liegenschaftssteuern von unverändert 1.3 Promille des amtlichen Wertes.
- c) Genehmigung Budget 2023 bestehend aus:

Erfolgsrechnung	Aufwand CHF	Ertrag CHF
Gesamthaushalt	26'705'560	26'419'210
Aufwandüberschuss		286'350
Allgemeiner Haushalt	23'347'210	23'347'210
Ergebnis		0
SF Wasserversorgung	1'003'530	888'400
Aufwandüberschuss		115'130
SF Abwasserentsorgung	1'360'800	1'207'300
Aufwandüberschuss		153'500
SF Abfall	548'200	555'700
Ertragsüberschuss	7'500	
SF Feuerwehr	445'820	420'600
Aufwandüberschuss		25'220

Der Gemeindeversammlung wird beantragt, das Budget 2023 zu genehmigen.

Gemeinderat Vechigen

Sibylle Schwegler-Messerli
Gemeindepräsidentin

Beat Brunner
Geschäftsleiter

Manuela Messerli
Finanzverwalterin

Boll, 16. September 2022

8 Genehmigung Budget

Die Gemeindeversammlung hat das Budget 2023 am 3. Dezember 2022 gemäss dem vorstehenden Antrag des Gemeinderates vom 16. September 2022 genehmigt.

Einwohnergemeinde Vechigen

Hans Zoss
Leiter der Gemeindeversammlung

Beat Brunner
Geschäftsleiter

Boll, 3. Dezember 2022

9 Anhang

9.1 Erfolgsrechnung Gliederung nach Funktionen

Erfolgsrechnung Gliederung nach Funktionen	Budget 2023		Budget 2022		Rechnung 2021	
	Aufwand	Ertrag	Aufwand	Ertrag	Aufwand	Ertrag
ERFOLGSRECHNUNG	26'713'060.00	26'713'060.00	25'300'100.00	25'300'100.00	29'158'582.32	29'158'582.32
0 Allgemeine Verwaltung Nettoaufwand	2'552'710.00	277'040.00 2'275'670.00	2'529'140.00	197'590.00 2'331'550.00	2'291'527.38	260'633.94 2'030'893.44
01 Legislative und Exekutive Nettoaufwand	396'100.00	396'100.00	386'070.00	386'070.00	343'966.35	343'966.35
011 Legislative Nettoaufwand	70'450.00	70'450.00	64'420.00	64'420.00	64'135.90	64'135.90
0110 Legislative	70'450.00		64'420.00		64'135.90	
3000.00 Tag- und Sitzungsgelder an Behörden, Kommissionen Ausschüsse	11'500.00		10'820.00		11'953.30	
3100.00 Büromaterial	50.00		50.00			
3102.00 Drucksachen, Publikationen	20'900.00		9'800.00		14'796.20	
3113.00 Anschaffung Hardware (IT-Geräte und Ap- parate)					123.60	
3130.00 Dienstleistungen Dritter	27'150.00		31'800.00		23'585.50	
3132.00 Honorare externe Berater, Gutachter, Fachexperten etc.	10'000.00		10'000.00		10'500.75	
3150.00 Unterhalt Büromöbel und Geräte (ohne Drucker, PC..)			1'000.00			
3161.00 Mieten, Benützungskosten Anlagen					2'360.00	
3170.00 Reisekosten und Spesen	350.00		450.00		312.55	
3199.00 Übriger Betriebsaufwand	500.00		500.00		504.00	
012 Exekutive Nettoaufwand	325'650.00	325'650.00	321'650.00	321'650.00	279'830.45	279'830.45
0120 Exekutive	325'650.00		321'650.00		279'830.45	
3000.00 Tag- und Sitzungsgelder an Behörden, Kommissionen Ausschüsse	137'000.00		218'100.00		126'230.00	
3010.00 Löhne des Verwaltungs- und Betriebspersonals	80'600.00				80'576.40	
3050.00 AG-Beiträge AHV, IV, EO, ALV, Verwaltungskosten	11'100.00		11'100.00		10'996.75	
3052.00 AG-Beiträge Pensionskasse	7'800.00		6'100.00		7'819.80	
3053.00 AG-Beiträge an Unfallversicherung	1'200.00		700.00		902.10	
3054.00 AG-Beiträge an die Familienausgleichskasse	2'800.00		3'100.00		3'081.00	
3055.00 AG-Beiträge an Krankentaggeldversicherung	300.00					
3090.00 Aus- und Weiterbildung des Personals	1'800.00		1'000.00		1'070.00	
3102.00 Drucksachen, Publikationen	11'200.00		11'200.00		9'383.45	
3170.00 Reisekosten und Spesen	6'000.00		6'500.00		4'050.00	
3199.00 Übriger Betriebsaufwand	25'800.00		23'800.00		9'364.00	
3632.00 Beiträge an Gemeinden und Gemeindeverbände	1'000.00		1'000.00		1'000.00	
3635.00 Beiträge an private Unternehmungen	15'550.00		15'550.00		15'656.95	
3636.00 Beiträge an private Organisationen ohne Erwerbszweck	23'500.00		23'500.00		9'700.00	
02 Allgemeine Dienste Nettoaufwand	2'156'610.00	277'040.00 1'879'570.00	2'143'070.00	197'590.00 1'945'480.00	1'947'561.03	260'633.94 1'686'927.09
022 Allgemeine Dienste Nettoaufwand	1'708'040.00	134'600.00 1'573'440.00	1'726'760.00	134'350.00 1'592'410.00	1'558'661.83	118'571.94 1'440'089.89
0220 Allgemeine Dienste, übrige	1'708'040.00	134'600.00	1'726'760.00	134'350.00	1'558'661.83	118'571.94
3010.00 Löhne des Verwaltungs- und Betriebspersonals	1'045'400.00		1'045'500.00		1'004'134.05	
3010.09 Taggelder von Kranken- und Unfallversicherung/EO/MSE			-2'000.00		-910.20	
3040.00 Betreuungszulagen	9'500.00		6'550.00		8'622.00	
3050.00 AG-Beiträge AHV, IV, EO, ALV, Verwaltungskosten	67'200.00		67'000.00		59'175.65	

Erfolgsrechnung Gliederung nach Funktionen	Budget 2023		Budget 2022		Rechnung 2021	
	Aufwand	Ertrag	Aufwand	Ertrag	Aufwand	Ertrag
3052.00 AG-Beiträge Pensionskasse	81'300.00		85'860.00		83'718.30	
3053.00 AG-Beiträge an Unfallversicherung	6'900.00		11'000.00		12'225.80	
3054.00 AG-Beiträge an die Familienausgleichs- kasse	16'700.00		18'400.00		18'034.90	
3055.00 AG-Beiträge an Krankentaggeldversiche- rung	3'800.00					
3090.00 Aus- und Weiterbildung des Personals	22'200.00		21'550.00		24'975.00	
3091.00 Personalwerbung	7'000.00		17'000.00		5'982.65	
3099.00 Übriger Personalaufwand	16'150.00		16'150.00		11'068.60	
3100.00 Büromaterial	8'400.00		9'400.00		7'807.50	
3102.00 Drucksachen, Publikationen	11'000.00		18'000.00		9'761.70	
3103.00 Fachliteratur, Zeitschriften	2'700.00		1'500.00		1'549.50	
3110.00 Anschaffung Büromöbel und Geräte (ohne Drucker, PC)	5'500.00		6'500.00		6'640.60	
3113.00 Anschaffung Hardware (IT-Geräte und Ap- parate)	4'500.00		13'500.00		2'154.10	
3118.00 Anschaffung immaterielle Anlagen (Soft- ware)	10'000.00					
3130.00 Dienstleistungen Dritter	41'800.00		31'400.00		26'243.92	
3130.10 Telefon	9'000.00		9'000.00		8'667.90	
3132.00 Honorare externe Berater, Gutachter, Fachexperten etc.	33'000.00		15'000.00		-1'006.20	
3133.00 Informatik-Nutzungsaufwand	9'000.00		41'000.00		6'715.10	
3134.00 Sachversicherungsprämien	21'000.00		23'350.00		20'628.20	
3139.00 Lehrlingsprüfungen	500.00				760.00	
3150.00 Unterhalt Büromöbel und Geräte (ohne Drucker,PC..)	800.00		800.00		1'011.40	
3153.00 Unterhalt Informatik (Hardware)	7'500.00		7'400.00		5'930.65	
3158.00 Unterhalt immaterielle Anlagen (Software)	148'700.00		156'900.00		121'492.16	
3161.00 Mieten, Benützungskosten Anlagen	10'700.00		10'700.00		9'153.75	
3170.00 Reisekosten und Spesen	3'800.00		3'800.00		2'308.55	
3611.00 Entschädigungen an Kantone und Konkor- date	98'000.00		85'000.00		95'272.95	
3632.00 Beiträge an Gemeinden und Gemeindever- bände	3'140.00		3'140.00		3'140.00	
3634.00 Beiträge an öffentliche Unternehmungen	1'590.00		2'100.00		2'149.00	
3636.00 Beiträge an private Organisationen ohne Erwerbszweck	1'260.00		1'260.00		1'254.30	
4250.00 Verkäufe		100.00		100.00		107.40
4260.00 Rückerstattungen und Kostenbeteiligungen Dritter		8'100.00		8'100.00		-979.71
4611.00 Entschädigungen von Kantonen und Kon- kordaten		5'000.00		5'100.00		5'032.00
4612.00 Entschädigungen von Gemeinden und Ge- meindeverbänden		3'000.00		5'000.00		1'363.25
4612.90 Interne Verr. zwischen Allg. Haushalt und SF		98'000.00		93'000.00		85'500.00
4900.00 Interne Verrechnung von Material- und Warenbezügen		4'000.00		4'000.00		4'000.00
4910.00 Interne Verrechnung von Dienstleistungen		12'500.00		11'500.00		16'000.00
4930.00 Interne Verrechnung von Betriebs- und Verwaltungskosten		3'900.00		7'550.00		7'459.00
029 Verwaltungsliegenschaften Nettoaufwand	448'570.00	142'440.00	416'310.00	63'240.00	388'899.20	142'062.00
		306'130.00		353'070.00		246'837.20
0290 Verwaltungsliegenschaft Kernstrasse 1	195'700.00		205'540.00		200'841.10	
3010.00 Löhne des Verwaltungs- und Betriebspers- sonals	23'300.00		21'000.00		19'258.60	
3040.00 Betreuungszulagen					14.20	
3050.00 AG-Beiträge AHV, IV, EO, ALV, Verwal- tungskosten	1'500.00		1'350.00		1'244.75	
3052.00 AG-Beiträge Pensionskasse	1'000.00		800.00		647.35	
3053.00 AG-Beiträge an Unfallversicherung	400.00		570.00		509.85	
3054.00 AG-Beiträge an die Familienausgleichs- kasse	400.00		400.00		346.50	
3055.00 AG-Beiträge an Krankentaggeldversiche- rung	100.00					
3101.00 Betriebs-, Verbrauchsmaterial	2'400.00		2'400.00		1'897.00	
3111.00 Anschaffung Maschinen, Geräte und Fahr- zeuge	1'500.00					
3120.00 Ver- und Entsorgung Liegenschaften VV	41'000.00		40'000.00		62'927.95	
3134.00 Sachversicherungsprämien	1'200.00		710.00		790.50	
3144.00 Unterhalt Hochbauten, Gebäude	13'000.00		35'000.00		12'262.40	

Erfolgsrechnung Gliederung nach Funktionen	Budget 2023		Budget 2022		Rechnung 2021	
	Aufwand	Ertrag	Aufwand	Ertrag	Aufwand	Ertrag
3170.00 Reisekosten und Spesen	700.00		700.00		500.00	
3300.40 Planmässige Abschreibungen Hochbauten VV	13'200.00		6'610.00		2'066.00	
3320.00 Planmässige Abschreibungen Informatik VV					2'376.00	
3940.00 Interne Verrechnung von kalk. Zinsen und Finanzaufwand	96'000.00		96'000.00		96'000.00	
0291 Verwaltungsliegenschaft Mehrzweckgebäude	252'870.00	142'440.00	210'770.00	63'240.00	188'058.10	142'062.00
3010.00 Löhne des Verwaltungs- und Betriebspersonals	98'400.00		97'900.00		95'847.80	
3010.09 Taggelder von Kranken- und Unfallversicherung/EO/MSE			-1'000.00		-2'138.50	
3040.00 Betreuungszulagen	200.00		3'230.00		2'664.20	
3050.00 AG-Beiträge AHV, IV, EO, ALV, Verwaltungskosten	6'300.00		6'300.00		6'195.60	
3052.00 AG-Beiträge Pensionskasse	7'900.00		7'710.00		7'090.10	
3053.00 AG-Beiträge an Unfallversicherung	1'800.00		2'500.00		2'555.35	
3054.00 AG-Beiträge an die Familienausgleichskasse	1'600.00		1'730.00		1'725.25	
3055.00 AG-Beiträge an Krankentaggeldversicherung	400.00					
3101.00 Betriebs-, Verbrauchsmaterial	8'000.00		6'000.00		5'320.45	
3110.00 Anschaffung Büromöbel und Geräte (ohne Drucker, PC)	500.00		500.00			
3111.00 Anschaffung Maschinen, Geräte und Fahrzeuge	1'000.00		1'000.00			
3112.00 Dienstkleider, Wäsche	500.00		500.00			
3120.00 Ver- und Entsorgung Liegenschaften VV	46'650.00		46'650.00		47'443.75	
3130.00 Dienstleistungen Dritter	850.00		850.00		490.60	
3130.10 Telefon	500.00		500.00		317.70	
3134.00 Sachversicherungsprämien	2'600.00		1'830.00		1'822.40	
3144.00 Unterhalt Hochbauten, Gebäude	70'000.00		20'000.00		13'882.65	
3151.00 Unterhalt Apparate, Maschinen, Geräte, Fahrzeuge, Werkzeuge	3'000.00		11'900.00		2'169.75	
3300.40 Planmässige Abschreibungen Hochbauten VV	2'670.00		2'670.00		2'671.00	
4470.00 Pacht- und Mietzinse Liegenschaften VV		46'880.00		46'880.00		46'824.00
4471.00 Vergütung Dienstwohnung VV		15'360.00		15'360.00		15'400.00
4472.00 Vergütung für Benützung Liegenschaften VV		1'000.00		1'000.00		80.00
4612.90 Interne Verr. zwischen Allg. Haushalt und SF		39'700.00				39'879.00
4910.00 Interne Verrechnung von Dienstleistungen		39'500.00				39'879.00
1 Öffentliche Ordnung und Sicherheit, Verteidigung	1'095'400.00	1'078'820.00	1'135'930.00	1'010'750.00	1'121'173.35	1'013'770.10
Nettoaufwand		16'580.00		125'180.00		107'403.25
11 Öffentliche Sicherheit	22'700.00					
Nettoaufwand		22'700.00				
111 Polizei	22'700.00					
Nettoaufwand		22'700.00				
1110 Polizei	22'700.00					
3631.00 Beiträge an Kantone und Konkordate	22'700.00					
14 Allgemeines Rechtswesen	495'080.00	628'000.00	620'430.00	627'050.00	595'688.70	599'821.20
Nettoertrag	132'920.00		6'620.00		4'132.50	
140 Allgemeines Rechtswesen	495'080.00	628'000.00	620'430.00	627'050.00	595'688.70	599'821.20
Nettoertrag	132'920.00		6'620.00		4'132.50	
1400 Allgemeines Rechtswesen	174'980.00	289'900.00	288'890.00	291'450.00	305'042.20	263'611.50
3010.00 Löhne des Verwaltungs- und Betriebspersonals			90'330.00		84'587.35	
3040.00 Betreuungszulagen			1'300.00		1'296.00	
3050.00 AG-Beiträge AHV, IV, EO, ALV, Verwaltungskosten			5'800.00		5'467.30	
3052.00 AG-Beiträge Pensionskasse			6'520.00		6'201.60	
3053.00 AG-Beiträge an Unfallversicherung			950.00		882.80	
3054.00 AG-Beiträge an die Familienausgleichskasse			1'620.00		1'522.35	

Erfolgsrechnung Gliederung nach Funktionen	Budget 2023		Budget 2022		Rechnung 2021	
	Aufwand	Ertrag	Aufwand	Ertrag	Aufwand	Ertrag
3130.01 Dienstleistungen Dritter (Baupolizei)	135'000.00		120'000.00		135'175.30	
3130.02 Dienstleistungen Dritter (EWK/FK/Kanzlei)	17'000.00		17'000.00		21'412.10	
3130.04 Dienstleistungen Dritter (Dorfmarit)	4'000.00		4'000.00		3'640.90	
3130.05 Dienstleistungen Dritter (Gemeindepolizei)	18'980.00		41'370.00		44'856.50	
4210.01 Gebühren für Amtshandlungen (Baupolizei)		200'000.00		200'000.00		172'504.50
4210.02 Gebühren für Amtshandlungen (Einbürgerung/EWK/FK)		42'500.00		42'500.00		47'611.20
4240.00 Benützungsgebühren und Dienstleistungen		27'500.00		29'000.00		24'002.00
4260.00 Rückerstattungen und Kostenbeteiligungen Dritter		3'900.00		3'950.00		3'780.00
4270.00 Bussen		16'000.00		16'000.00		15'713.80
1402 Kinder- und Erwachsenenschutz	320'100.00	338'100.00	331'540.00	335'600.00	290'646.50	336'209.70
3010.00 Löhne des Verwaltungs- und Betriebspersonals	264'800.00		270'210.00		242'173.15	
3010.09 Taggelder von Kranken- und Unfallversicherung/EO/MSE			-500.00			
3040.00 Betreuungszulagen	1'900.00		1'900.00		1'896.00	
3050.00 AG-Beiträge AHV, IV, EO, ALV, Verwaltungskosten	17'000.00		17'300.00		15'652.95	
3052.00 AG-Beiträge Pensionskasse	20'500.00		21'610.00		18'919.45	
3053.00 AG-Beiträge an Unfallversicherung	1'800.00		2'280.00		2'527.70	
3054.00 AG-Beiträge an die Familienausgleichskasse	4'200.00		4'840.00		4'359.20	
3055.00 AG-Beiträge an Krankentaggeldversicherung	1'000.00					
3130.00 Dienstleistungen Dritter	8'800.00		13'800.00		5'118.05	
3170.00 Reisekosten und Spesen	100.00		100.00			
4210.00 Gebühren für Amtshandlungen				800.00		
4210.03 Gebühren für Amtshandlungen (Vormundschaften)		800.00				100.00
4210.04 Gebühren für Amtshandlungen (Entsch. Beistandspersonen)		300.00		300.00		468.70
4611.00 Entschädigungen von Kantonen und Konkordaten		337'000.00		334'500.00		335'641.00
15 Feuerwehr	445'820.00	445'820.00	379'700.00	379'700.00	410'417.80	410'417.80
150 Feuerwehr	445'820.00	445'820.00	379'700.00	379'700.00	410'417.80	410'417.80
1500 Feuerwehr	445'820.00	445'820.00	379'700.00	379'700.00	410'417.80	410'417.80
3000.00 Tag- und Sitzungsgelder an Behörden, Kommissionen Ausschüsse	500.00		500.00			
3010.02 Soldentschädigung	76'500.00		76'500.00		52'742.90	
3090.00 Aus- und Weiterbildung des Personals	13'500.00		16'500.00		8'332.90	
3099.00 Übriger Personalaufwand	4'200.00		4'200.00		4'051.15	
3101.00 Betriebs-, Verbrauchsmaterial	12'600.00		12'600.00		9'035.00	
3102.00 Drucksachen, Publikationen	3'000.00		3'000.00		150.00	
3111.00 Anschaffung Maschinen, Geräte und Fahrzeuge	93'200.00		22'000.00		17'921.90	
3112.00 Dienstkleider, Wäsche	40'000.00		10'000.00		9'236.10	
3120.00 Ver- und Entsorgung Liegenschaften VV	2'000.00		2'000.00		2'830.60	
3130.00 Dienstleistungen Dritter	22'850.00		18'850.00		5'863.10	
3130.10 Telefon	2'200.00		2'200.00		112.00	
3134.00 Sachversicherungsprämien	1'850.00		1'500.00		1'747.60	
3136.00 Honorare privatärztlicher Tätigkeit	3'000.00		3'000.00		1'156.55	
3137.00 Steuern und Abgaben (Verkehrsabgaben für Dienstfahrzeuge)	1'900.00		1'900.00		1'717.35	
3151.00 Unterhalt Apparate, Maschinen, Geräte, Fahrzeuge, Werkzeuge	23'500.00		20'500.00		16'553.55	
3158.00 Unterhalt immaterielle Anlagen (Software)	2'100.00		6'500.00		133.70	
3160.00 Miete und Pacht Liegenschaften	47'220.00		47'220.00		46'824.00	
3181.00 Tatsächliche Forderungsverluste	5'600.00		5'600.00		8'183.81	
3300.60 Planmässige Abschreibungen Mobilien VV	44'500.00		37'500.00		37'500.00	
3409.90 Interne Verrechnung von kalk. Zinsen und Finanzaufwand SF			190.00			
3612.90 Interne Verr. zwischen Allg. Haushalt und SF	44'000.00		53'000.00		34'182.00	
3636.00 Beiträge an private Organisationen ohne Erwerbszweck	1'600.00		1'600.00		1'009.45	
4200.00 Ersatzabgaben		370'000.00		329'000.00		367'281.65
4210.00 Gebühren für Amtshandlungen		10'500.00		10'500.00		5'761.00
4240.00 Benützungsgebühren und Dienstleistungen		2'500.00		2'500.00		150.00

Erfolgsrechnung Gliederung nach Funktionen	Budget 2023		Budget 2022		Rechnung 2021	
	Aufwand	Ertrag	Aufwand	Ertrag	Aufwand	Ertrag
4409.90 Interne Verrechnung von kalk. Zinsen und Finanzaufwand SF		1'600.00		2'200.00		1'508.15
4634.00 Beiträge von öffentlichen Unternehmungen		36'000.00		35'500.00		35'717.00
9010.00 Abschluss Spezialfinanzierung, Ertragsüberschuss			32'840.00		151'134.14	
9011.00 Abschluss Spezialfinanzierung, Aufwandüberschuss		25'220.00				
16 Verteidigung Nettoaufwand	131'800.00	5'000.00	135'800.00	4'000.00	115'066.85	3'531.10
		126'800.00		131'800.00		111'535.75
161 Militärische Verteidigung Nettoaufwand	11'230.00	1'500.00	11'230.00	1'500.00	9'562.40	81.10
		9'730.00		9'730.00		9'481.30
1610 Militärische Verteidigung	11'230.00	1'500.00	11'230.00	1'500.00	9'562.40	81.10
3300.40 Planmässige Abschreibungen Hochbauten VV	2'830.00		2'830.00		2'826.00	
3632.00 Beiträge an Gemeinden und Gemeindever- bände	8'400.00		8'400.00		6'736.40	
4610.00 Entschädigung vom Bund		1'500.00		1'500.00		81.10
162 Zivile Verteidigung Nettoaufwand	120'570.00	3'500.00	124'570.00	2'500.00	105'504.45	3'450.00
		117'070.00		122'070.00		102'054.45
1620 Zivilschutz	120'570.00	3'500.00	124'570.00	2'500.00	105'504.45	3'450.00
3010.02 Soldentschädigung	1'500.00					
3111.00 Anschaffung Maschinen, Geräte und Fahr- zeuge	500.00		3'500.00			
3130.00 Dienstleistungen Dritter	1'070.00		10'070.00		525.00	
3144.00 Unterhalt Hochbauten, Gebäude	1'000.00		1'000.00		1'023.20	
3151.00 Unterhalt Apparate, Maschinen, Geräte, Fahrzeuge, Werkzeuge	500.00		1'000.00			
3300.40 Planmässige Abschreibungen Hochbauten VV	4'800.00					
3612.00 Entschädigungen an Gemeinden und Ge- meindeverbände	100'200.00		99'000.00		92'562.25	
3910.00 Interne Verrechnung von Dienstleistungen	11'000.00		10'000.00		11'394.00	
4631.00 Beiträge von Kantonen und Konkordaten		3'500.00		2'500.00		3'450.00
2 Bildung Nettoaufwand	5'803'060.00	642'100.00	5'038'560.00	373'500.00	4'063'177.22	523'396.85
		5'160'960.00		4'665'060.00		3'539'780.37
21 Obligatorische Schule Nettoaufwand	5'799'560.00	642'100.00	5'035'060.00	373'500.00	4'058'904.17	523'396.85
		5'157'460.00		4'661'560.00		3'535'507.32
211 Eingangsstufe Nettoaufwand	263'000.00		220'000.00		217'176.75	
		263'000.00		220'000.00		217'176.75
2110 Kindergarten	263'000.00		220'000.00		217'176.75	
3611.00 Entschädigungen an Kantone und Konkor- date	263'000.00		220'000.00		217'176.75	
212 Primarstufe Nettoaufwand	1'496'440.00	91'300.00	1'483'030.00	64'500.00	1'286'669.06	104'549.40
		1'405'140.00		1'418'530.00		1'182'119.66
2120 Primarstufe	1'496'440.00	91'300.00	1'483'030.00	64'500.00	1'286'669.06	104'549.40
3020.00 Löhne der Lehrpersonen	3'000.00		3'000.00		73.25	
3050.00 AG-Beiträge AHV, IV, EO, ALV, Verwal- tungskosten	200.00		200.00			
3053.00 AG-Beiträge an Unfallversicherung	10.00		10.00		.15	
3054.00 AG-Beiträge an die Familienausgleichs- kasse	80.00		90.00			
3090.00 Aus- und Weiterbildung des Personals	6'500.00		6'500.00		10'151.40	
3100.00 Büromaterial	2'000.00		1'000.00		35.80	
3103.00 Fachliteratur, Zeitschriften	2'600.00		2'600.00		2'820.60	
3104.00 Lehrmittel	141'600.00		141'390.00		124'057.51	
3110.00 Anschaffung Büromöbel und Geräte (ohne Drucker, PC)	1'300.00		9'070.00		3'562.00	
3111.00 Anschaffung Maschinen, Geräte und Fahr- zeuge	50'600.00		9'200.00		8'361.35	
3113.00 Anschaffung Hardware (IT-Geräte und Ap- parate)	10'000.00		10'000.00		549.00	
3118.00 Anschaffung immaterielle Anlagen (Soft- ware)	1'100.00		1'100.00		1'077.00	
3130.00 Dienstleistungen Dritter	6'100.00		3'500.00		3'485.00	

Erfolgsrechnung Gliederung nach Funktionen	Budget 2023		Budget 2022		Rechnung 2021	
	Aufwand	Ertrag	Aufwand	Ertrag	Aufwand	Ertrag
3130.10 Telefon	4'000.00		4'000.00		3'918.65	
3132.00 Honorare externe Berater, Gutachter, Fachexperten etc.	1'000.00				1'220.60	
3150.00 Unterhalt Büromöbel und Geräte (ohne Drucker, PC..)	1'000.00		1'000.00			
3151.00 Unterhalt Apparate, Maschinen, Geräte, Fahrzeuge, Werkzeuge	6'000.00		5'000.00		3'744.40	
3153.00 Unterhalt Informatik (Hardware)	38'000.00		38'000.00		6'976.50	
3158.00 Unterhalt immaterielle Anlagen (Software)	20'000.00		20'000.00		1'479.75	
3161.00 Mieten, Benützungskosten Anlagen	5'300.00		5'300.00		5'030.00	
3170.00 Reisekosten und Spesen	3'550.00		2'900.00		812.95	
3171.00 Exkursionen, Schulreisen und Lager	63'500.00		69'170.00		53'892.05	
3171.01 Exkursionen, Schulreisen und Lager Ferienbetreuung	500.00				205.20	
3611.00 Entschädigungen an Kantone und Konkordate	1'112'000.00		1'150'000.00		1'051'065.50	
3614.50 Beiträge an öff. Unternehmungen	16'500.00				4'150.40	
4611.00 Entschädigungen von Kantonen und Konkordaten		20'000.00		7'500.00		29'599.30
4612.00 Entschädigungen von Gemeinden und Gemeindeverbänden		71'300.00		57'000.00		74'950.10
213 Oberstufe Nettoaufwand	1'263'980.00	3'000.00	1'136'220.00	3'000.00	981'012.38	981'012.38
		1'260'980.00		1'133'220.00		
2130 Sekundarstufe I	1'263'980.00	3'000.00	1'136'220.00	3'000.00	981'012.38	
3020.00 Löhne der Lehrpersonen	1'200.00		1'200.00		732.40	
3050.00 AG-Beiträge AHV, IV, EO, ALV, Verwaltungskosten	80.00		80.00		47.30	
3053.00 AG-Beiträge an Unfallversicherung	10.00		10.00		1.35	
3054.00 AG-Beiträge an die Familienausgleichskasse	20.00		20.00		13.20	
3090.00 Aus- und Weiterbildung des Personals	1'500.00		1'500.00		2'857.10	
3100.00 Büromaterial	1'000.00		1'000.00		935.65	
3101.00 Betriebs-, Verbrauchsmaterial	400.00		400.00		176.40	
3103.00 Fachliteratur, Zeitschriften	1'300.00		1'000.00		1'463.50	
3104.00 Lehrmittel	61'630.00		56'930.00		57'921.39	
3105.00 Lebensmittel	11'350.00		10'650.00		8'813.20	
3110.00 Anschaffung Büromöbel und Geräte (ohne Drucker, PC)	500.00				1'394.70	
3111.00 Anschaffung Maschinen, Geräte und Fahrzeuge	26'300.00		13'130.00		10'607.04	
3113.00 Anschaffung Hardware (IT-Geräte und Apparate)	18'000.00		18'000.00		9'853.60	
3130.00 Dienstleistungen Dritter	2'250.00		1'050.00		303.70	
3130.10 Telefon	1'500.00		1'500.00		1'570.80	
3151.00 Unterhalt Apparate, Maschinen, Geräte, Fahrzeuge, Werkzeuge	6'500.00		6'500.00		3'666.15	
3153.00 Unterhalt Informatik (Hardware)	15'500.00		15'500.00		9'753.60	
3158.00 Unterhalt immaterielle Anlagen (Software)	7'060.00		7'060.00		3'734.45	
3161.00 Mieten, Benützungskosten Anlagen	1'300.00		1'300.00		1'134.80	
3170.00 Reisekosten und Spesen	700.00		700.00		587.60	
3171.00 Exkursionen, Schulreisen und Lager	42'880.00		33'290.00		23'408.65	
3320.00 Planmässige Abschreibungen Informatik VV	158'000.00		130'000.00			
3611.00 Entschädigungen an Kantone und Konkordate	546'000.00		500'000.00		454'366.25	
3612.00 Entschädigungen an Gemeinden und Gemeindeverbände	359'000.00		335'400.00		387'669.55	
4611.00 Entschädigungen von Kantonen und Konkordaten		3'000.00		3'000.00		
214 Musikschulen Nettoaufwand	250'000.00	250'000.00	250'000.00	250'000.00	215'958.10	215'958.10
2140 Musikschule	250'000.00		250'000.00		215'958.10	
3636.00 Beiträge an private Organisationen ohne Erwerbszweck	250'000.00		250'000.00		215'958.10	
217 Schulliegenschaften Nettoaufwand	1'711'770.00	31'000.00	1'483'920.00	31'000.00	891'946.25	49'491.20
		1'680'770.00		1'452'920.00		842'455.05
2170 Schulliegenschaft Stämpbach	953'000.00	100.00	737'750.00	100.00	266'643.15	4'866.20
3010.00 Löhne des Verwaltungs- und Betriebspersonals	128'900.00		102'920.00		106'797.55	

Erfolgsrechnung Gliederung nach Funktionen	Budget 2023		Budget 2022		Rechnung 2021		
	Aufwand	Ertrag	Aufwand	Ertrag	Aufwand	Ertrag	
3040.00	Betreuungszulagen	3'400.00		3'000.00		3'000.00	
3050.00	AG-Beiträge AHV, IV, EO, ALV, Verwaltungskosten	7'200.00		6'600.00		6'488.05	
3052.00	AG-Beiträge Pensionskasse	7'300.00		7'080.00		7'095.60	
3053.00	AG-Beiträge an Unfallversicherung	2'100.00		2'600.00		2'735.40	
3054.00	AG-Beiträge an die Familienausgleichskasse	2'100.00		1'840.00		1'806.60	
3055.00	AG-Beiträge an Krankentaggeldversicherung	500.00					
3101.00	Betriebs-, Verbrauchsmaterial	19'700.00		12'200.00		8'731.20	
3110.00	Anschaffung Büromöbel und Geräte (ohne Drucker, PC)	2'000.00				1'971.40	
3111.00	Anschaffung Maschinen, Geräte und Fahrzeuge	2'000.00		2'000.00		1'161.40	
3120.00	Ver- und Entsorgung Liegenschaften VV	73'200.00		73'200.00		98'791.60	
3130.10	Telefon	500.00		500.00		301.10	
3134.00	Sachversicherungsprämien	8'100.00		2'360.00		2'797.65	
3144.00	Unterhalt Hochbauten, Gebäude	41'000.00		17'000.00		16'917.45	
3151.00	Unterhalt Apparate, Maschinen, Geräte, Fahrzeuge, Werkzeuge	8'000.00		23'200.00		6'801.15	
3159.00	Unterhalt übrige mobile Anlagen	2'000.00		2'000.00			
3300.40	Planmässige Abschreibungen Hochbauten VV	645'000.00		481'250.00		1'247.00	
4260.00	Rückerstattungen und Kostenbeteiligungen Dritter						4'866.20
4472.00	Vergütung für Benützungen Liegenschaften VV		100.00		100.00		
2171	Schulliegenschaft Utzigen	216'710.00	100.00	202'710.00	100.00	149'106.85	
3010.00	Löhne des Verwaltungs- und Betriebspersonals	86'000.00		77'610.00		77'726.30	
3040.00	Betreuungszulagen	2'200.00		2'160.00		2'160.00	
3050.00	AG-Beiträge AHV, IV, EO, ALV, Verwaltungskosten	5'500.00		4'950.00		5'023.60	
3052.00	AG-Beiträge Pensionskasse	5'300.00		4'960.00		4'912.80	
3053.00	AG-Beiträge an Unfallversicherung	1'500.00		1'950.00		2'081.35	
3054.00	AG-Beiträge an die Familienausgleichskasse	1'400.00		1'380.00		1'399.30	
3055.00	AG-Beiträge an Krankentaggeldversicherung	300.00					
3101.00	Betriebs-, Verbrauchsmaterial	6'300.00		6'300.00		5'463.40	
3111.00	Anschaffung Maschinen, Geräte und Fahrzeuge	1'000.00		3'000.00		2'501.80	
3119.00	Übrige nicht aktivierbare Anlagen	2'600.00		1'000.00			
3120.00	Ver- und Entsorgung Liegenschaften VV	46'300.00		46'300.00		9'589.60	
3130.10	Telefon			100.00			
3134.00	Sachversicherungsprämien	2'400.00		1'590.00		1'586.20	
3144.00	Unterhalt Hochbauten, Gebäude	45'000.00		42'000.00		28'805.10	
3151.00	Unterhalt Apparate, Maschinen, Geräte, Fahrzeuge, Werkzeuge	5'000.00		3'500.00		1'955.40	
3159.00	Unterhalt übrige mobile Anlagen	100.00		100.00			
3170.00	Reisekosten und Spesen	100.00		100.00		192.00	
3300.40	Planmässige Abschreibungen Hochbauten VV	5'710.00		5'710.00		5'710.00	
4472.00	Vergütung für Benützungen Liegenschaften VV		100.00		100.00		
2172	Schulliegenschaft Lindental	45'450.00	12'960.00	37'290.00	12'960.00	37'213.25	12'960.00
3010.00	Löhne des Verwaltungs- und Betriebspersonals	10'400.00		10'600.00		10'695.80	
3040.00	Betreuungszulagen	400.00		380.00		370.65	
3050.00	AG-Beiträge AHV, IV, EO, ALV, Verwaltungskosten	700.00		680.00		691.20	
3052.00	AG-Beiträge Pensionskasse	200.00		300.00		191.85	
3053.00	AG-Beiträge an Unfallversicherung	100.00		120.00		133.15	
3054.00	AG-Beiträge an die Familienausgleichskasse	200.00		190.00		192.50	
3055.00	AG-Beiträge an Krankentaggeldversicherung	50.00					
3101.00	Betriebs-, Verbrauchsmaterial	1'100.00		1'100.00		1'356.35	
3111.00	Anschaffung Maschinen, Geräte und Fahrzeuge	100.00		100.00		1'190.00	
3119.00	Übrige nicht aktivierbare Anlagen	200.00		200.00			
3120.00	Ver- und Entsorgung Liegenschaften VV	9'200.00		5'200.00		8'485.20	

Erfolgsrechnung Gliederung nach Funktionen	Budget 2023		Budget 2022		Rechnung 2021	
	Aufwand	Ertrag	Aufwand	Ertrag	Aufwand	Ertrag
3134.00 Sachversicherungsprämien	800.00		610.00		611.20	
3144.00 Unterhalt Hochbauten, Gebäude	15'000.00		15'000.00		10'890.35	
3151.00 Unterhalt Apparate, Maschinen, Geräte, Fahrzeuge, Werkzeuge	200.00		200.00			
3160.00 Miete und Pacht Liegenschaften	600.00		800.00		600.00	
3300.40 Planmässige Abschreibungen Hochbauten VV	6'200.00		1'810.00		1'805.00	
4471.00 Vergütung Dienstwohnung VV		12'960.00		12'960.00		12'960.00
2173 Schulliegenschaft Vechigen	52'360.00	15'240.00	42'220.00	15'240.00	54'145.75	15'240.00
3010.00 Löhne des Verwaltungs- und Betriebspersonals	19'500.00		19'500.00		18'941.45	
3050.00 AG-Beiträge AHV, IV, EO, ALV, Verwaltungskosten	1'250.00		1'250.00		1'224.35	
3052.00 AG-Beiträge Pensionskasse	800.00		800.00		840.05	
3053.00 AG-Beiträge an Unfallversicherung	450.00		520.00		517.40	
3054.00 AG-Beiträge an die Familienausgleichskasse	320.00		350.00		341.05	
3101.00 Betriebs-, Verbrauchsmaterial	1'700.00		1'700.00		1'532.10	
3111.00 Anschaffung Maschinen, Geräte und Fahrzeuge	100.00		100.00			
3120.00 Ver- und Entsorgung Liegenschaften VV	20'600.00		10'600.00		8'862.65	
3134.00 Sachversicherungsprämien	800.00		560.00		558.45	
3144.00 Unterhalt Hochbauten, Gebäude	5'000.00		5'000.00		19'239.05	
3151.00 Unterhalt Apparate, Maschinen, Geräte, Fahrzeuge, Werkzeuge	200.00		200.00		453.20	
3170.00 Reisekosten und Spesen	350.00		350.00		350.00	
3300.40 Planmässige Abschreibungen Hochbauten VV	1'290.00		1'290.00		1'286.00	
4470.00 Pacht- und Mietzinse Liegenschaften VV		15'240.00		15'240.00		15'240.00
2174 Oberstufenschulhaus	327'630.00	2'500.00	318'290.00	2'500.00	296'797.45	16'425.00
3010.00 Löhne des Verwaltungs- und Betriebspersonals	119'000.00		119'700.00		115'702.85	
3010.09 Taggelder von Kranken- und Unfallversicherung/EO/MSE			-500.00			
3040.00 Betreuungszulagen	160.00		550.00		252.25	
3050.00 AG-Beiträge AHV, IV, EO, ALV, Verwaltungskosten	7'700.00		7'680.00		7'478.65	
3052.00 AG-Beiträge Pensionskasse	8'000.00		7'970.00		7'884.60	
3053.00 AG-Beiträge an Unfallversicherung	2'000.00		3'060.00		2'987.80	
3054.00 AG-Beiträge an die Familienausgleichskasse	1'900.00		2'170.00		2'082.70	
3055.00 AG-Beiträge an Krankentaggeldversicherung	400.00					
3101.00 Betriebs-, Verbrauchsmaterial	10'500.00		10'000.00		6'072.60	
3110.00 Anschaffung Büromöbel und Geräte (ohne Drucker, PC)	500.00		500.00		444.75	
3111.00 Anschaffung Maschinen, Geräte und Fahrzeuge	5'000.00		4'000.00		1'708.30	
3120.00 Ver- und Entsorgung Liegenschaften VV	70'400.00		70'400.00		67'801.40	
3130.00 Dienstleistungen Dritter	800.00		800.00		500.00	
3134.00 Sachversicherungsprämien	3'800.00		2'490.00		2'522.75	
3144.00 Unterhalt Hochbauten, Gebäude	77'000.00		70'000.00		57'622.05	
3151.00 Unterhalt Apparate, Maschinen, Geräte, Fahrzeuge, Werkzeuge	9'100.00		8'100.00		13'117.95	
3159.00 Unterhalt übrige mobile Anlagen	2'250.00		2'250.00		1'507.80	
3170.00 Reisekosten und Spesen	200.00		200.00		192.00	
3300.40 Planmässige Abschreibungen Hochbauten VV	8'920.00		8'920.00		8'919.00	
4472.00 Vergütung für Benützigungen Liegenschaften VV		2'500.00		2'500.00		16'425.00
2175 Liegenschaften Kindergärten	116'620.00	100.00	145'660.00	100.00	88'039.80	
3010.00 Löhne des Verwaltungs- und Betriebspersonals	60'900.00		58'160.00		60'622.15	
3040.00 Betreuungszulagen	200.00				1'847.75	
3050.00 AG-Beiträge AHV, IV, EO, ALV, Verwaltungskosten	3'900.00		3'720.00		3'918.00	
3052.00 AG-Beiträge Pensionskasse			4'650.00		4'578.25	
3053.00 AG-Beiträge an Unfallversicherung	2'000.00		1'380.00		1'623.55	
3054.00 AG-Beiträge an die Familienausgleichskasse	1'000.00		980.00		1'091.05	

Erfolgsrechnung Gliederung nach Funktionen	Budget 2023		Budget 2022		Rechnung 2021	
	Aufwand	Ertrag	Aufwand	Ertrag	Aufwand	Ertrag
3055.00 AG-Beiträge an Krankentaggeldversicherung	200.00					
3101.00 Betriebs-, Verbrauchsmaterial	1'300.00		1'300.00		527.20	
3111.00 Anschaffung Maschinen, Geräte und Fahrzeuge	1'000.00		1'000.00		268.00	
3120.00 Ver- und Entsorgung Liegenschaften VV	13'850.00		9'850.00		11'572.35	
3134.00 Sachversicherungsprämien	1'500.00		550.00		139.55	
3144.00 Unterhalt Hochbauten, Gebäude	29'700.00		63'000.00		837.10	
3151.00 Unterhalt Apparate, Maschinen, Geräte, Fahrzeuge, Werkzeuge	1'000.00		1'000.00		864.85	
3170.00 Reisekosten und Spesen	70.00		70.00		150.00	
4260.00 Rückerstattungen und Kostenbeteiligungen Dritter		100.00		100.00		
218 Tagesbetreuung	295'940.00	386'900.00	240'570.00	235'000.00	263'423.58	328'851.25
Nettoaufwand				5'570.00		
Nettoertrag	90'960.00				65'427.67	
2180 Tagesbetreuung	280'640.00	371'600.00	240'570.00	235'000.00	263'423.58	328'851.25
3010.00 Löhne des Verwaltungs- und Betriebspersonals	58'600.00		67'580.00		56'880.50	
3040.00 Betreuungszulagen	200.00		230.00		962.80	
3050.00 AG-Beiträge AHV, IV, EO, ALV, Verwaltungskosten	3'800.00		2'560.00		3'653.05	
3052.00 AG-Beiträge Pensionskasse	2'600.00		100.00		4'348.20	
3053.00 AG-Beiträge an Unfallversicherung	400.00		50.00		329.70	
3054.00 AG-Beiträge an die Familienausgleichskasse	900.00		700.00		1'017.40	
3055.00 AG-Beiträge an Krankentaggeldversicherung	200.00					
3090.00 Aus- und Weiterbildung des Personals	1'300.00		1'300.00			
3099.00 Übriger Personalaufwand	650.00		650.00		72.00	
3105.00 Lebensmittel	66'000.00		47'000.00		65'946.40	
3105.01 Lebensmittel Ferienbetreuung			1'700.00		518.85	
3109.00 Übriger Material- und Warenaufwand	3'000.00		3'000.00		3'300.98	
3109.01 Übriger Material- und Warenaufwand Ferienbetreuung			1'500.00		62.05	
3111.00 Anschaffung Maschinen, Geräte und Fahrzeuge	2'600.00		100.00			
3130.06 Dienstleistungen Dritter Transportkosten Schulbus	8'190.00					
3130.10 Telefon	200.00		200.00		287.60	
3170.00 Reisekosten und Spesen			-1'600.00		712.05	
3631.00 Beiträge an Kantone und Konkordate	132'000.00		115'500.00		125'242.00	
3636.00 Beiträge an private Organisationen ohne Erwerbszweck					90.00	
4611.00 Entschädigungen von Kantonen und Konkordaten		70'000.00		180'000.00		65'051.00
4637.00 Beiträge von privaten Haushalten		300'000.00		55'000.00		263'800.25
4637.02 Mittagessen Tagesbetreuende		1'600.00				
2181 Ferienbetreuung	15'300.00	15'300.00				
3010.00 Löhne des Verwaltungs- und Betriebspersonals	11'700.00					
3050.00 AG-Beiträge AHV, IV, EO, ALV, Verwaltungskosten	800.00					
3053.00 AG-Beiträge an Unfallversicherung	50.00					
3054.00 AG-Beiträge an die Familienausgleichskasse	200.00					
3055.00 AG-Beiträge an Krankentaggeldversicherung	50.00					
3105.01 Lebensmittel Ferienbetreuung	1'000.00					
3109.01 Übriger Material- und Warenaufwand Ferienbetreuung	1'500.00					
4637.01 Beiträge von privaten Haushalten Ferienbetreuung		15'300.00				
219 Obligatorische Schule	518'430.00	129'900.00	221'320.00	40'000.00	202'718.05	40'505.00
Nettoaufwand		388'530.00		181'320.00		162'213.05
2190 Schulleitung und Schulverwaltung	167'900.00		56'520.00		53'127.75	
3010.00 Löhne des Verwaltungs- und Betriebspersonals	63'000.00					
3020.00 Löhne der Lehrpersonen	53'000.00		36'880.00		37'836.60	
3040.00 Betreuungszulagen			750.00			

Erfolgsrechnung Gliederung nach Funktionen	Budget 2023		Budget 2022		Rechnung 2021	
	Aufwand	Ertrag	Aufwand	Ertrag	Aufwand	Ertrag
3050.00 AG-Beiträge AHV, IV, EO, ALV, Verwaltungskosten	7'400.00		2'340.00		2'445.90	
3052.00 AG-Beiträge Pensionskasse	10'400.00		3'590.00		3'551.40	
3053.00 AG-Beiträge an Unfallversicherung	800.00		310.00		394.70	
3054.00 AG-Beiträge an die Familienausgleichskasse	1'900.00		650.00		680.95	
3055.00 AG-Beiträge an Krankentaggeldversicherung	400.00					
3612.00 Entschädigungen an Gemeinden und Gemeindeverbände	31'000.00		12'000.00		8'218.20	
2194 Freiwilliger Schulsport	21'780.00		21'800.00		8'024.75	
3020.00 Löhne der Lehrpersonen	8'100.00		8'100.00		1'328.55	
3050.00 AG-Beiträge AHV, IV, EO, ALV, Verwaltungskosten	520.00		520.00		68.45	
3053.00 AG-Beiträge an Unfallversicherung	20.00		20.00		2.30	
3054.00 AG-Beiträge an die Familienausgleichskasse	140.00		160.00		19.05	
3612.00 Entschädigungen an Gemeinden und Gemeindeverbände	13'000.00		13'000.00		6'606.40	
2195 Schülertransporte	163'000.00	40'000.00	143'000.00	40'000.00	141'565.55	40'505.00
3130.06 Dienstleistungen Dritter Transportkosten Schulbus	147'000.00		127'000.00		124'350.00	
3637.00 Beiträge an private Haushalte	16'000.00		16'000.00		17'215.55	
4631.00 Beiträge von Kantonen und Konkordaten		40'000.00		40'000.00		40'505.00
2197 Schulsozialdienst	165'750.00	89'900.00				
3010.00 Löhne des Verwaltungs- und Betriebspersonals	126'200.00					
3040.00 Betreuungszulagen	700.00					
3050.00 AG-Beiträge AHV, IV, EO, ALV, Verwaltungskosten	8'100.00					
3052.00 AG-Beiträge Pensionskasse	11'100.00					
3053.00 AG-Beiträge an Unfallversicherung	900.00					
3054.00 AG-Beiträge an die Familienausgleichskasse	2'000.00					
3055.00 AG-Beiträge an Krankentaggeldversicherung	500.00					
3090.00 Aus- und Weiterbildung des Personals	2'500.00					
3100.01 Büromaterial (beide Gemeinden)	2'500.00					
3130.10 Telefon	700.00					
3132.00 Honorare externe Berater, Gutachter, Fachexperten etc.	4'000.00					
3158.00 Unterhalt immaterielle Anlagen (Software)	1'500.00					
3170.00 Reisekosten und Spesen	1'600.00					
3636.00 Beiträge an private Organisationen ohne Erwerbszweck	450.00					
3910.00 Interne Verrechnung von Dienstleistungen	3'000.00					
4631.00 Beiträge von Kantonen und Konkordaten		14'900.00				
4632.00 Beiträge von Gemeinden und Gemeindeverbänden		75'000.00				
29 Übriges Bildungswesen Nettoaufwand	3'500.00	3'500.00	3'500.00	3'500.00	4'273.05	4'273.05
291 Verwaltung Nettoaufwand	3'500.00	3'500.00	3'500.00	3'500.00	4'273.05	4'273.05
2910 Verwaltung	3'500.00		3'500.00		4'273.05	
3000.00 Tag- und Sitzungsgelder an Behörden, Kommissionen Ausschüsse	3'500.00		3'500.00		4'273.05	
3 Kultur, Sport und Freizeit, Kirche Nettoaufwand	224'620.00	1'800.00	232'910.00	1'800.00	193'404.85	1'211.40
		222'820.00		231'110.00		192'193.45
32 Kultur, übrige Nettoaufwand	175'420.00	1'800.00	175'710.00	1'800.00	159'454.30	1'211.40
		173'620.00		173'910.00		158'242.90
321 Bibliotheken Nettoaufwand	23'570.00	1'700.00	23'860.00	1'700.00	17'039.70	1'011.40
		21'870.00		22'160.00		16'028.30
3210 Bibliotheken	23'570.00	1'700.00	23'860.00	1'700.00	17'039.70	1'011.40
3010.00 Löhne des Verwaltungs- und Betriebspersonals	11'100.00		11'500.00		10'840.35	

Erfolgsrechnung Gliederung nach Funktionen	Budget 2023		Budget 2022		Rechnung 2021	
	Aufwand	Ertrag	Aufwand	Ertrag	Aufwand	Ertrag
3040.00	Betreuungszulagen	200.00		120.00		184.05
3050.00	AG-Beiträge AHV, IV, EO, ALV, Verwaltungskosten	700.00		740.00		700.80
3053.00	AG-Beiträge an Unfallversicherung	20.00		20.00		19.30
3054.00	AG-Beiträge an die Familienausgleichskasse	200.00		180.00		195.20
3055.00	AG-Beiträge an Krankentaggeldversicherung	50.00				
3100.00	Büromaterial	300.00		300.00		75.15
3102.00	Drucksachen, Publikationen	500.00		3'500.00		
3103.00	Fachliteratur, Zeitschriften	6'000.00		6'000.00		3'891.90
3109.00	Übriger Material- und Warenaufwand	1'300.00		1'300.00		1'132.95
3113.00	Anschaffung Hardware (IT-Geräte und Apparate)	3'000.00				
3119.00	Übrige nicht aktivierbare Anlagen	100.00		100.00		
3130.00	Dienstleistungen Dritter	100.00		100.00		
4240.00	Benützungsgebühren und Dienstleistungen		1'700.00		1'700.00	1'011.40
322	Konzert und Theater Nettoaufwand	140'000.00	140'000.00	140'000.00	140'000.00	136'922.00
3220	Konzert und Theater	140'000.00		140'000.00		136'922.00
3634.00	Beiträge an öffentliche Unternehmungen	140'000.00		140'000.00		136'922.00
329	Kultur Nettoaufwand	11'850.00	100.00	11'850.00	100.00	5'492.60
			11'750.00		11'750.00	5'292.60
3290	Übrige Kultur	11'850.00	100.00	11'850.00	100.00	5'492.60
3000.00	Tag- und Sitzungsgelder an Behörden, Kommissionen Ausschüsse	4'200.00		4'200.00		1'580.00
3170.00	Reisekosten und Spesen	50.00		50.00		440.00
3199.00	Übriger Betriebsaufwand	3'200.00		3'200.00		2'544.60
3634.00	Beiträge an öffentliche Unternehmungen	400.00		400.00		
3635.00	Beiträge an private Unternehmungen	4'000.00		4'000.00		928.00
4250.00	Verkäufe		100.00		100.00	200.00
33	Medien Nettoaufwand	30'000.00	30'000.00	46'000.00	46'000.00	23'438.35
332	Massenmedien Nettoaufwand	30'000.00	30'000.00	46'000.00	46'000.00	23'438.35
3320	Massenmedien	30'000.00		46'000.00		23'438.35
3612.00	Entschädigungen an Gemeinden und Gemeindeverbände	30'000.00		46'000.00		23'438.35
34	Sport und Freizeit Nettoaufwand	19'200.00	19'200.00	11'200.00	11'200.00	10'512.20
342	Freizeit Nettoaufwand	19'200.00	19'200.00	11'200.00	11'200.00	10'512.20
3420	Freizeit	19'200.00		11'200.00		10'512.20
3102.00	Drucksachen, Publikationen	2'200.00		2'200.00		1'512.20
3636.00	Beiträge an private Organisationen ohne Erwerbszweck	17'000.00		9'000.00		9'000.00
4	Gesundheit Nettoaufwand	56'850.00	56'850.00	56'570.00	100.00	85'515.30
				56'470.00		85'515.30
42	Ambulante Krankenpflege Nettoaufwand	19'700.00	19'700.00	19'400.00	19'400.00	15'788.10
421	Ambulante Krankenpflege Nettoaufwand	19'700.00	19'700.00	19'400.00	19'400.00	15'788.10
4210	Ambulante Krankenpflege	19'700.00		19'400.00		15'788.10
3634.00	Beiträge an öffentliche Unternehmungen	19'700.00		19'400.00		
3636.00	Beiträge an private Organisationen ohne Erwerbszweck					15'788.10
43	Gesundheit Nettoaufwand	37'150.00	37'150.00	37'170.00	100.00	69'727.20
				37'070.00		69'727.20
432	Krankheitsbekämpfung, übrige Nettoaufwand					40'619.40
						40'619.40

Erfolgsrechnung Gliederung nach Funktionen	Budget 2023		Budget 2022		Rechnung 2021	
	Aufwand	Ertrag	Aufwand	Ertrag	Aufwand	Ertrag
4320 Krankheitsbekämpfung, übrige					40'619.40	
3106.00 Corona Massnahmen					40'619.40	
433 Schulgesundheitsdienst	35'950.00		35'970.00	100.00	27'957.80	
Nettoaufwand		35'950.00		35'870.00		27'957.80
4330 Schulgesundheitsdienst	12'160.00		12'180.00		12'569.95	
3050.00 AG-Beiträge AHV, IV, EO, ALV, Verwaltungskosten	710.00		710.00		2'567.70	
3053.00 AG-Beiträge an Unfallversicherung	20.00		20.00		70.70	
3054.00 AG-Beiträge an die Familienausgleichskasse	230.00		250.00		715.05	
3109.00 Übriger Material- und Warenaufwand	200.00		200.00		86.50	
3136.00 Honorare privatärztlicher Tätigkeit	11'000.00		11'000.00		9'130.00	
4331 Schulzahnpflege	23'790.00		23'790.00	100.00	15'387.85	
3050.00 AG-Beiträge AHV, IV, EO, ALV, Verwaltungskosten	60.00		60.00			
3053.00 AG-Beiträge an Unfallversicherung	10.00		10.00			
3054.00 AG-Beiträge an die Familienausgleichskasse	20.00		20.00			
3136.00 Honorare privatärztlicher Tätigkeit	2'000.00		2'000.00			
3136.01 Aufklärungs/Untersuchungskosten	18'500.00		18'500.00		15'343.50	
3136.02 Vorbeugemassnahmen	1'000.00		1'000.00			
3170.00 Reisekosten und Spesen	200.00		200.00			
3637.01 Behandlungskosten norm. Gebisse / Beiträge an private Haushalte	2'000.00		2'000.00		44.35	
4637.00 Beiträge von privaten Haushalten				100.00		
434 Lebensmittelkontrolle	1'200.00		1'200.00		1'150.00	
Nettoaufwand		1'200.00		1'200.00		1'150.00
4340 Lebensmittelkontrolle	1'200.00		1'200.00		1'150.00	
3632.00 Beiträge an Gemeinden und Gemeindeverbände	1'200.00		1'200.00		1'150.00	
5 Soziale Sicherheit	8'361'730.00	3'843'300.00	8'656'330.00	3'918'800.00	12'126'362.93	3'587'181.68
Nettoaufwand		4'518'430.00		4'737'530.00		8'539'181.25
53 Alter + Hinterlassene	1'462'550.00	16'000.00	1'412'510.00	16'000.00	2'706'268.50	16'068.40
Nettoaufwand		1'446'550.00		1'396'510.00		2'690'200.10
531 Alters- und Hinterlassenenversicherung AHV	94'550.00	16'000.00	92'510.00	16'000.00	91'866.50	16'068.40
Nettoaufwand		78'550.00		76'510.00		75'798.10
5310 Alters- u. Hinterlassenenversicherung AHV	94'550.00	16'000.00	92'510.00	16'000.00	91'866.50	16'068.40
3010.00 Löhne des Verwaltungs- und Betriebspersonals	80'300.00		78'740.00		77'941.50	
3010.09 Taggelder von Kranken- und Unfallversicherung/EO/MSE			-100.00			
3050.00 AG-Beiträge AHV, IV, EO, ALV, Verwaltungskosten	5'200.00		5'000.00		5'037.60	
3052.00 AG-Beiträge Pensionskasse	6'900.00		6'740.00		6'671.40	
3053.00 AG-Beiträge an Unfallversicherung	500.00		670.00		813.20	
3054.00 AG-Beiträge an die Familienausgleichskasse	1'300.00		1'410.00		1'402.80	
3055.00 AG-Beiträge an Krankentaggeldversicherung	300.00					
3130.00 Dienstleistungen Dritter	50.00		50.00			
4631.00 Beiträge von Kantonen und Konkordaten		16'000.00		16'000.00		16'068.40
532 Ergänzungsleistungen AHV / IV	1'368'000.00		1'320'000.00		2'614'402.00	
Nettoaufwand		1'368'000.00		1'320'000.00		2'614'402.00
5320 Ergänzungsleistungen AHV / IV	1'368'000.00		1'320'000.00		2'614'402.00	
3631.00 Beiträge an Kantone und Konkordate	1'368'000.00		1'320'000.00		2'614'402.00	
54 Familie und Jugend	474'460.00	75'000.00	639'890.00	162'500.00	526'260.13	145'534.80
Nettoaufwand		399'460.00		477'390.00		380'725.33
541 Familienzulagen	28'400.00		33'000.00		63'804.00	
Nettoaufwand		28'400.00		33'000.00		63'804.00

Erfolgsrechnung Gliederung nach Funktionen	Budget 2023		Budget 2022		Rechnung 2021	
	Aufwand	Ertrag	Aufwand	Ertrag	Aufwand	Ertrag
5410 Familienzulagen	28'400.00		33'000.00		63'804.00	
3631.00 Beiträge an Kantone und Konkordate	28'400.00		33'000.00		63'804.00	
543 Alimentenbevorschussung und -inkasso	170'600.00	75'000.00	170'600.00	75'000.00	143'742.45	66'562.80
Nettoaufwand		95'600.00		95'600.00		77'179.65
5430 Alimentenbevorschussung und -inkasso	170'600.00	75'000.00	170'600.00	75'000.00	143'742.45	66'562.80
3130.00 Dienstleistungen Dritter	600.00		600.00		380.45	
3637.00 Beiträge an private Haushalte	170'000.00		170'000.00		143'362.00	
4637.00 Beiträge von privaten Haushalten		75'000.00		75'000.00		66'562.80
544 Jugendschutz			160'830.00	87'500.00	134'372.03	78'972.00
Nettoaufwand				73'330.00		55'400.03
5444 Offene Kinder- und Jugendarbeit			160'830.00	87'500.00	134'372.03	78'972.00
3010.00 Löhne des Verwaltungs- und Betriebspersonals			125'330.00		106'027.40	
3040.00 Betreuungszulagen			660.00		275.00	
3050.00 AG-Beiträge AHV, IV, EO, ALV, Verwaltungskosten			7'380.00		6'852.95	
3052.00 AG-Beiträge Pensionskasse			11'130.00		9'334.65	
3053.00 AG-Beiträge an Unfallversicherung			980.00		1'106.90	
3054.00 AG-Beiträge an die Familienausgleichskasse			2'100.00		1'908.60	
3090.00 Aus- und Weiterbildung des Personals			2'500.00		1'522.00	
3100.01 Büromaterial (beide Gemeinden)			2'500.00		1'331.03	
3130.10 Telefon			700.00		250.25	
3132.00 Honorare externe Berater, Gutachter, Fachexperten etc.			4'000.00		3'750.00	
3158.00 Unterhalt immaterielle Anlagen (Software)			1'500.00		1'111.45	
3170.00 Reisekosten und Spesen			1'600.00		371.80	
3636.00 Beiträge an private Organisationen ohne Erwerbszweck			450.00		530.00	
4631.00 Beiträge von Kantonen und Konkordaten				12'500.00		12'593.00
4632.00 Beiträge von Gemeinden und Gemeindeverbänden				75'000.00		66'379.00
545 Leistungen an Familien	275'460.00		275'460.00		184'341.65	
Nettoaufwand		275'460.00		275'460.00		184'341.65
5450 Leistungen an Familien allgemein	5'460.00		5'460.00		1'080.00	
3160.00 Miete und Pacht Liegenschaften	1'620.00		1'620.00		1'080.00	
3636.00 Beiträge an private Organisationen ohne Erwerbszweck	3'840.00		3'840.00			
5451 Kinderkrippen und Kinderhorte	270'000.00		270'000.00		179'425.65	
3635.00 Beiträge an private Unternehmungen	270'000.00		270'000.00		179'425.65	
5458 Tageselternverein					3'836.00	
3636.00 Beiträge an private Organisationen ohne Erwerbszweck					3'836.00	
57 Sozialhilfe und Asylwesen	6'424'720.00	3'752'300.00	6'603'930.00	3'740'300.00	8'892'634.30	3'425'578.48
Nettoaufwand		2'672'420.00		2'863'630.00		5'467'055.82
572 Wirtschaftliche Hilfe	2'900'000.00	630'000.00	3'100'000.00	630'000.00	2'805'277.25	802'734.91
Nettoaufwand		2'270'000.00		2'470'000.00		2'002'542.34
5720 Gesetzliche wirtschaftliche Hilfe	2'900'000.00	630'000.00	3'100'000.00	630'000.00	2'805'277.25	802'734.91
3637.02 Unterstützungen (wirtsch. Hilfe inkl. KVG/VVG)	2'900'000.00		3'100'000.00		2'805'277.25	
4260.01 Erträge und Rückerstattungen mit Inkassopriv.		30'000.00		30'000.00		25'120.95
4260.02 übrige Erträge (ohne Inkassoprivileg)		600'000.00		600'000.00		777'613.96
579 Sozialhilfe	3'524'720.00	3'122'300.00	3'503'930.00	3'110'300.00	6'087'357.05	2'622'843.57
Nettoaufwand		402'420.00		393'630.00		3'464'513.48
5790 Sozialhilfe	346'220.00	22'300.00	330'930.00	20'300.00	347'101.95	7'892.30
3000.00 Tag- und Sitzungsgelder an Behörden, Kommissionen Ausschüsse	1'000.00		1'000.00		540.00	
3001.00 Vergütungen an Behörden und Kommissionen			100.00			

Erfolgsrechnung Gliederung nach Funktionen	Budget 2023		Budget 2022		Rechnung 2021	
	Aufwand	Ertrag	Aufwand	Ertrag	Aufwand	Ertrag
3010.00 Löhne des Verwaltungs- und Betriebspersonals	276'900.00		261'720.00		282'346.60	
3040.00 Betreuungszulagen	1'200.00		3'700.00		1'152.00	
3050.00 AG-Beiträge AHV, IV, EO, ALV, Verwaltungskosten	17'800.00		16'800.00		16'250.10	
3052.00 AG-Beiträge Pensionskasse	21'000.00		20'040.00		21'098.70	
3053.00 AG-Beiträge an Unfallversicherung	1'900.00		2'210.00		2'946.70	
3054.00 AG-Beiträge an die Familienausgleichskasse	4'400.00		4'690.00		5'082.35	
3055.00 AG-Beiträge an Krankentaggeldversicherung	1'000.00					
3090.00 Aus- und Weiterbildung des Personals	5'000.00		5'000.00		5'335.00	
3103.00 Fachliteratur, Zeitschriften	600.00		300.00		224.00	
3130.10 Telefon	200.00		200.00			
3132.00 Honorare externe Berater, Gutachter, Fachexperten etc.	2'800.00		2'000.00		2'764.10	
3170.00 Reisekosten und Spesen	2'500.00		2'800.00		1'521.60	
3199.00 Übriger Betriebsaufwand	100.00		100.00			
3636.00 Beiträge an private Organisationen ohne Erwerbszweck	5'820.00		6'270.00		3'840.80	
3900.00 Interne Verrechnung von Material- und Warenbezügen	4'000.00		4'000.00		4'000.00	
4401.00 Zinsen Forderungen und Kontokorrente		300.00		300.00		
4632.00 Beiträge von Gemeinden und Gemeindeverbänden		20'000.00		20'000.00		7'892.30
4910.00 Interne Verrechnung von Dienstleistungen		2'000.00				
5799 Lastenausgleich Sozialhilfe	3'178'500.00	3'100'000.00	3'173'000.00	3'090'000.00	5'740'255.10	2'614'951.27
3611.00 Entschädigungen an Kantone und Konkordate	3'178'500.00		3'173'000.00		5'740'255.10	
4611.00 Entschädigungen von Kantonen und Konkordaten		3'100'000.00		3'090'000.00		2'614'951.27
59 Hilfsaktionen Sozialhilfe Nettoaufwand					1'200.00	1'200.00
592 Hilfsaktionen im Inland Nettoaufwand					1'200.00	1'200.00
5920 Hilfsaktionen im Inland					1'200.00	
3636.00 Beiträge an private Organisationen ohne Erwerbszweck					1'200.00	
6 Verkehr und Nachrichtenübermittlung Nettoaufwand	2'729'420.00	429'670.00	2'808'330.00	404'670.00	2'489'356.40	412'786.15
		2'299'750.00		2'403'660.00		2'076'570.25
61 Strassenverkehr Nettoaufwand	1'866'600.00	339'000.00	1'977'490.00	314'000.00	1'860'982.40	347'415.15
		1'527'600.00		1'663'490.00		1'513'567.25
615 Gemeindestrassen Nettoaufwand	1'866'600.00	339'000.00	1'977'490.00	314'000.00	1'860'982.40	347'415.15
		1'527'600.00		1'663'490.00		1'513'567.25
6150 Gemeindestrassen	1'866'600.00	339'000.00	1'977'490.00	314'000.00	1'860'982.40	347'415.15
3010.00 Löhne des Verwaltungs- und Betriebspersonals	597'700.00		585'220.00		586'253.15	
3010.09 Taggelder von Kranken- und Unfallversicherung/EO/MSE			-500.00			
3040.00 Betreuungszulagen	4'700.00		5'440.00		4'180.00	
3050.00 AG-Beiträge AHV, IV, EO, ALV, Verwaltungskosten	36'900.00		37'300.00		35'892.85	
3052.00 AG-Beiträge Pensionskasse	47'800.00		45'720.00		45'053.05	
3053.00 AG-Beiträge an Unfallversicherung	10'800.00		15'030.00		16'022.50	
3054.00 AG-Beiträge an die Familienausgleichskasse	9'200.00		10'650.00		10'552.60	
3055.00 AG-Beiträge an Krankentaggeldversicherung	2'100.00					
3101.00 Betriebs-, Verbrauchsmaterial	90'000.00		90'000.00		91'055.40	
3101.01 Betriebs-, Verbrauchsmaterial (Strassenbeleuchtung)	25'000.00		25'000.00		24'714.05	
3111.00 Anschaffung Maschinen, Geräte und Fahrzeuge	60'000.00		25'000.00		22'921.35	
3112.00 Dienstkleider, Wäsche	7'000.00		7'000.00		3'943.65	
3120.01 Ver- und Entsorgung (Energie Strassenbeleuchtung)	30'000.00		30'000.00		23'372.90	
3130.00 Dienstleistungen Dritter	5'000.00		5'000.00		16'574.70	

Erfolgsrechnung Gliederung nach Funktionen	Budget 2023		Budget 2022		Rechnung 2021	
	Aufwand	Ertrag	Aufwand	Ertrag	Aufwand	Ertrag
3130.08 Dienstleistungen Dritter Winterdienst	78'000.00		78'000.00		89'225.60	
3130.10 Telefon	1'900.00		1'900.00		1'324.40	
3131.00 Planungen und Projektierungen Dritter	30'000.00		30'000.00		24'676.25	
3134.00 Sachversicherungsprämien	10'900.00		11'960.00		11'215.00	
3137.00 Steuern und Abgaben (Verkehrsabgaben für Dienstfahrzeuge)	20'000.00		20'000.00		19'878.30	
3141.00 Unterhalt Strassen / Verkehrswege	300'000.00		623'000.00		589'359.95	
3141.01 Unterhalt Strassen / Spezialbauwerke	127'000.00				18'873.30	
3151.00 Unterhalt Apparate, Maschinen, Geräte, Fahrzeuge, Werkzeuge	60'000.00		60'000.00		73'759.90	
3161.00 Mieten, Benützungskosten Anlagen	20'000.00		20'000.00		24'826.50	
3170.00 Reisekosten und Spesen	100.00		100.00		192.00	
3300.10 Planmässige Abschreibungen Strassen/Verkehrswege VV	201'000.00		199'360.00		57'017.00	
3300.60 Planmässige Abschreibungen Mobilien VV	63'000.00		52'310.00		41'613.00	
3910.00 Interne Verrechnung von Dienstleistungen	28'500.00				28'485.00	
4240.00 Benützungsgebühren und Dienstleistungen		1'000.00		1'000.00		19'149.15
4260.00 Rückerstattungen und Kostenbeteiligungen Dritter		1'000.00		1'000.00		448.00
4612.90 Interne Verr. zwischen Allg. Haushalt und SF		276'000.00		250'000.00		266'775.00
4631.00 Beiträge von Kantonen und Konkordaten		2'500.00		9'000.00		2'393.00
4910.00 Interne Verrechnung von Dienstleistungen		58'500.00		53'000.00		58'650.00
62 Öffentlicher Verkehr Nettoaufwand	862'820.00	90'670.00	830'840.00	90'670.00	628'374.00	65'371.00
		772'150.00		740'170.00		563'003.00
622 Regionalverkehr Nettoaufwand	151'000.00	151'000.00	7'500.00	7'500.00	7'180.00	7'180.00
6220 Regionalverkehr	151'000.00		7'500.00		7'180.00	
3634.00 Beiträge an öffentliche Unternehmungen	146'000.00					
3635.00 Beiträge an private Unternehmungen	5'000.00		7'500.00		7'180.00	
629 Öffentlicher Verkehr Nettoaufwand	711'820.00	90'670.00	823'340.00	90'670.00	621'194.00	65'371.00
		621'150.00		732'670.00		555'823.00
6290 Öffentlicher Verkehr	89'120.00	90'670.00	89'120.00	90'670.00	84'718.00	65'371.00
3130.00 Dienstleistungen Dritter	89'120.00		89'120.00		84'718.00	
4250.00 Verkäufe		90'670.00		90'670.00		65'371.00
6291 Gemeindeanteil Öffentlicher Verkehr	622'700.00		734'220.00		536'476.00	
3631.00 Beiträge an Kantone und Konkordate	622'700.00		734'220.00		536'476.00	
7 Umweltschutz und Raumordnung Nettoaufwand	3'445'330.00	2'990'730.00	3'249'480.00	2'871'580.00	5'300'598.75	5'047'681.60
		454'600.00		377'900.00		252'917.15
71 Wasserversorgung	1'003'530.00	1'003'530.00	905'880.00	905'880.00	1'222'586.05	1'222'586.05
710 Wasserversorgung	1'003'530.00	1'003'530.00	905'880.00	905'880.00	1'222'586.05	1'222'586.05
7101 Wasserversorgung [Gemeindebetrieb]	1'003'530.00	1'003'530.00	905'880.00	905'880.00	1'222'586.05	1'222'586.05
3010.00 Löhne des Verwaltungs- und Betriebspersonals	15'000.00		10'000.00		13'605.00	
3050.00 AG-Beiträge AHV, IV, EO, ALV, Verwaltungskosten	960.00		960.00		879.35	
3052.00 AG-Beiträge Pensionskasse	500.00		500.00		754.05	
3053.00 AG-Beiträge an Unfallversicherung	330.00		380.00		371.85	
3054.00 AG-Beiträge an die Familienausgleichskasse	240.00		270.00		244.90	
3101.50 Betriebs-, Verbrauchsmaterial	15'000.00		15'000.00		11'606.40	
3102.50 Drucksachen, Publikationen	2'000.00		2'000.00			
3111.50 Anschaffung Maschinen, Geräte und Fahrzeuge	88'000.00		53'000.00		50'425.60	
3120.50 Ver- und Entsorgung Liegenschaften VV	2'000.00				2'060.25	
3130.00 Dienstleistungen Dritter					80.15	
3130.50 Dienstleistungen Dritter	23'000.00		21'000.00		21'418.85	
3132.50 Honorare externe Berater, Gutachter, Fachexperten etc.	10'000.00		10'000.00		8'393.65	
3134.00 Sachversicherungsprämien	3'400.00		630.00		628.50	
3137.50 Steuern und Abgaben (Verkehrsabgaben für Dienstfahrzeuge)	1'000.00		1'000.00			
3143.50 Unterhalt übrige Tiefbauten	120'000.00		120'000.00		116'886.85	
3158.50 Unterhalt immaterielle Anlagen (Software) Wasser	8'700.00		11'500.00		3'850.00	

Erfolgsrechnung Gliederung nach Funktionen	Budget 2023		Budget 2022		Rechnung 2021	
	Aufwand	Ertrag	Aufwand	Ertrag	Aufwand	Ertrag
3170.00 Reisekosten und Spesen	500.00		500.00		205.90	
3300.30 Planmässige Abschreibungen übrige Tiefbauten VV	46'600.00		81'640.00		11'802.00	
3320.90 Planmässige Abschreibungen übrige imm. Anlagen VV	6'000.00					
3510.10 Einlage in Spezialfinanzierung / Werterhalt gemäss Tabelle	92'600.00		80'000.00			
3510.50 Einlagen in Spezialfinanzierung / Anschlussgebühren	150'000.00		150'000.00		343'379.15	
3612.90 Interne Verr. zwischen Allg. Haushalt und SF	152'700.00		82'500.00		147'897.00	
3632.50 Beiträge an Gemeinden und Gemeindeverbände	265'000.00		265'000.00		239'794.25	
4240.50 Erlös Grundgebühr		210'000.00		200'000.00		202'622.05
4240.55 Anschlussgebühren Wasser		150'000.00		150'000.00		343'379.15
4250.50 Erlös Wasserverbrauch		360'000.00		320'000.00		355'422.85
4260.50 Rückerstattungen und Kostenbeteiligungen Dritter		14'000.00		14'000.00		26'461.50
4409.90 Interne Verrechnung von kalk. Zinsen und Finanzaufwand SF		300.00		7'500.00		2'667.20
4451.00 Erträge aus Beteiligungen VV		1'500.00				
4463.00 Finanzertrag Öffentl. Unternehmen als AG od. and. privatr. Org.Form.				6'000.00		1'500.00
4510.00 Entnahme aus Spezialfinanzierung / Wertehalt		132'600.00		132'000.00		200'533.30
4611.50 Entschädigungen von Kantonen und Konkordaten (Wasser)		20'000.00		20'000.00		90'000.00
9010.00 Abschluss Spezialfinanzierung, Ertragsüberschuss					248'302.35	
9011.00 Abschluss Spezialfinanzierung, Aufwandüberschuss		115'130.00		56'380.00		
72 Abwasserentsorgung	1'360'800.00	1'360'800.00	1'333'500.00	1'333'500.00	1'485'471.00	1'485'471.00
720 Abwasserentsorgung	1'360'800.00	1'360'800.00	1'333'500.00	1'333'500.00	1'485'471.00	1'485'471.00
7201 Abwasserentsorgung [Gemeindebetrieb]	1'360'800.00	1'360'800.00	1'333'500.00	1'333'500.00	1'485'471.00	1'485'471.00
3101.60 Betriebs-, Verbrauchsmaterial			8'000.00			
3102.60 Drucksachen, Publikationen	500.00		500.00			
3111.60 Anschaffung Maschinen, Geräte und Fahrzeuge	2'000.00		5'000.00		1'204.00	
3120.60 Ver- und Entsorgung Liegenschaften VV	2'000.00		2'000.00		1'443.55	
3130.60 Dienstleistungen Dritter	26'000.00		26'000.00		9'605.00	
3130.61 Telefon	10'000.00		21'000.00		848.65	
3132.60 Honorare externe Berater, Gutachter, Fachexperten etc.	10'000.00		10'000.00		9'897.60	
3143.60 Unterhalt übrige Tiefbauten	376'000.00		330'000.00		304'722.30	
3192.60 Fremdentorgung Abwasser	10'000.00		10'000.00		10'418.55	
3300.30 Planmässige Abschreibungen übrige Tiefbauten VV	31'300.00		51'500.00		21'502.90	
3320.90 Planmässige Abschreibungen übrige imm. Anlagen VV	15'000.00		17'000.00		8'599.00	
3510.50 Einlagen in Spezialfinanzierung / Anschlussgebühren	250'000.00		250'000.00		496'286.05	
3612.90 Interne Verr. zwischen Allg. Haushalt und SF	78'000.00		52'500.00		72'800.00	
3632.60 Beiträge an Gemeinden und Gemeindeverbände	550'000.00		550'000.00		521'531.75	
4240.56 Anschlussgebühren Abwasser		250'000.00		250'000.00		496'286.05
4240.61 Abwasser Benützungsggebühren		465'000.00		465'000.00		494'749.30
4240.62 Abwasser Grundgebühr		130'000.00		130'000.00		137'799.25
4409.90 Interne Verrechnung von kalk. Zinsen und Finanzaufwand SF		6'000.00		15'000.00		11'003.20
4510.00 Entnahme aus Spezialfinanzierung / Wertehalt		356'300.00		354'160.00		345'633.20
9010.00 Abschluss Spezialfinanzierung, Ertragsüberschuss					26'611.65	
9011.00 Abschluss Spezialfinanzierung, Aufwandüberschuss		153'500.00		119'340.00		
73 Abfall	555'700.00	555'700.00	564'700.00	564'700.00	508'599.35	508'599.35
730 Abfall	555'700.00	555'700.00	564'700.00	564'700.00	508'599.35	508'599.35

Erfolgsrechnung Gliederung nach Funktionen	Budget 2023		Budget 2022		Rechnung 2021	
	Aufwand	Ertrag	Aufwand	Ertrag	Aufwand	Ertrag
7301 Abfall [Gemeindebetrieb]	555'700.00	555'700.00	564'700.00	564'700.00	508'599.35	508'599.35
3101.70 Betriebs-, Verbrauchsmaterial	100.00		100.00			
3102.70 Drucksachen, Publikationen	13'000.00		9'000.00		9'737.85	
3112.70 Dienstkleider, Wäsche	600.00		600.00		366.30	
3119.70 Übrige nicht aktivierbare Anlagen	4'000.00		4'000.00			
3130.70 Brenn- und kompostierbarer Abfall	140'000.00		140'000.00		142'259.30	
3130.71 Bauschuttmulde	5'000.00		5'000.00		3'897.75	
3130.72 Altmetall	1'000.00		1'000.00			
3130.73 Altöl	500.00		500.00			
3130.74 Glas	7'500.00		7'500.00		8'777.35	
3130.75 Altpapier	30'000.00		26'500.00		13'599.65	
3130.76 Weissblechdosen			-1'000.00		2'435.05	
3130.78 Giftpflege	2'000.00		2'000.00		2'228.75	
3159.70 Unterhalt übrige mobile Anlagen	3'000.00		3'000.00			
3160.70 Miete und Pacht Liegenschaften	9'000.00		8'000.00		8'960.30	
3612.70 Entschädigungen an Gemeinden für Tierkörperentsorgung	28'000.00		28'000.00		20'705.10	
3612.90 Interne Verr. zwischen Allg. Haushalt und SF	139'000.00		155'000.00		137'275.00	
3632.70 Beiträge an Gemeinden und Gemeindeverbände	165'000.00		175'000.00		144'360.70	
3637.70 Beiträge an private Haushalte	500.00		500.00			
4240.71 Grundgebühren		224'500.00		221'000.00		215'949.95
4240.72 Verbrauchsgebühren		238'000.00		238'000.00		206'905.35
4240.73 Einnahmen aus Grüngut		56'000.00		56'000.00		48'444.00
4240.75 Gebührenerträge Tierkörperentsorgung		20'000.00		20'000.00		19'985.55
4250.71 Erlös aus Verkäufen / Altmetall		100.00		100.00		
4260.70 Rückerstattungen und Kostenbeteiligungen Dritter		16'000.00		14'000.00		15'928.30
4409.90 Interne Verrechnung von kalk. Zinsen und Finanzaufwand SF		1'100.00		1'250.00		1'386.20
9010.00 Abschluss Spezialfinanzierung, Ertragsüberschuss	7'500.00				13'996.25	
9011.00 Abschluss Spezialfinanzierung, Aufwandüberschuss				14'350.00		
74 Verbauungen Nettoaufwand	199'400.00	20'000.00	183'660.00	20'000.00	153'034.30	70'677.55
		179'400.00		163'660.00		82'356.75
741 Gewässerverbauungen Nettoaufwand	187'400.00	20'000.00	171'660.00	20'000.00	153'034.30	70'677.55
		167'400.00		151'660.00		82'356.75
7410 Gewässerverbauungen	187'400.00	20'000.00	171'660.00	20'000.00	153'034.30	70'677.55
3101.00 Betriebs-, Verbrauchsmaterial	6'000.00		6'000.00		1'665.60	
3131.00 Planungen und Projektierungen Dritter	8'000.00		8'000.00		3'466.70	
3142.00 Unterhalt Wasserbau	130'000.00		130'000.00		100'494.40	
3300.20 Planmässige Abschreibungen Wasserbau VV	6'400.00		8'410.00		6'307.60	
3910.00 Interne Verrechnung von Dienstleistungen	37'000.00		19'250.00		41'100.00	
4631.00 Beiträge von Kantonen und Konkordaten		20'000.00		20'000.00		70'677.55
745 Naturgefahren Nettoaufwand	12'000.00	12'000.00	12'000.00	12'000.00		
7450 Naturgefahren	12'000.00		12'000.00			
3134.00 Sachversicherungsprämien	12'000.00		12'000.00			
77 Übriger Umweltschutz Nettoaufwand	171'600.00	33'200.00	142'440.00	30'000.00	127'282.45	28'648.40
		138'400.00		112'440.00		98'634.05
771 Friedhof und Bestattung Nettoaufwand	144'100.00	33'200.00	108'940.00	30'000.00	99'983.95	28'648.40
		110'900.00		78'940.00		71'335.55
7710 Friedhof und Bestattung allgemein	144'100.00	33'200.00	108'940.00	30'000.00	99'983.95	28'648.40
3101.00 Betriebs-, Verbrauchsmaterial	5'000.00		10'000.00			
3111.00 Anschaffung Maschinen, Geräte und Fahrzeuge	15'000.00		150.00			
3120.00 Ver- und Entsorgung Liegenschaften VV	3'600.00		3'600.00		4'744.50	
3130.00 Dienstleistungen Dritter	6'000.00		2'000.00		3'664.25	
3134.00 Sachversicherungsprämien	500.00		390.00		384.00	
3140.00 Unterhalt an Grundstücken	20'000.00		70'000.00		74'215.95	
3140.10 Unterhalt an Grundstücken / Grabunterhalt SF	3'000.00		3'000.00		3'386.00	
3144.00 Unterhalt Hochbauten, Gebäude	18'000.00		18'000.00		7'206.85	
3160.00 Miete und Pacht Liegenschaften	1'800.00		1'800.00		1'800.00	

Erfolgsrechnung Gliederung nach Funktionen	Budget 2023		Budget 2022		Rechnung 2021	
	Aufwand	Ertrag	Aufwand	Ertrag	Aufwand	Ertrag
3612.00 Entschädigungen an Gemeinden und Gemeindeverbände	55'000.00					
3893.00 Einlage in Vorfinanzierung des EK	16'200.00				4'582.40	
4240.00 Benützungsgebühren und Dienstleistungen		14'000.00		27'000.00		20'680.00
4240.01 Benützungsgebühren Grabunterhaltungsfonds SF		19'000.00		2'200.00		7'774.80
4409.90 Interne Verrechnung von kalk. Zinsen und Finanzaufwand SF		200.00		200.00		193.60
4893.00 Entnahmen aus Vorfinanzierungen des EK				600.00		
779 Umweltschutz Nettoaufwand	27'500.00	27'500.00	33'500.00	33'500.00	27'298.50	27'298.50
7792 Hundetoiletten	27'500.00		33'500.00		27'298.50	
3101.00 Betriebs-, Verbrauchsmaterial	5'500.00		5'500.00		5'173.50	
3910.00 Interne Verrechnung von Dienstleistungen	22'000.00		28'000.00		22'125.00	
79 Raumordnung Nettoaufwand	154'300.00	17'500.00	119'300.00	17'500.00	1'803'625.60	1'731'699.25
		136'800.00		101'800.00		71'926.35
790 Raumordnung Nettoaufwand	154'300.00	17'500.00	119'300.00	17'500.00	1'803'625.60	1'731'699.25
		136'800.00		101'800.00		71'926.35
7900 Raumordnung allgemein	127'300.00	17'500.00	92'300.00	17'500.00	1'778'430.25	1'731'699.25
3000.00 Tag- und Sitzungsgelder an Behörden, Kommissionen Ausschüsse	7'000.00		7'000.00		3'300.00	
3102.00 Drucksachen, Publikationen	2'000.00		2'000.00			
3130.00 Dienstleistungen Dritter	200.00		200.00			
3132.00 Honorare externe Berater, Gutachter, Fachexperten etc.	80'000.00		45'000.00		20'606.20	
3320.90 Planmässige Abschreibungen übrige imm. Anlagen VV	18'700.00		18'700.00		20'924.80	
3510.00 Einlage in Spezialfinanzierung Planungsmehrwerte neurechtlich					108'000.00	
3631.00 Beiträge an Kantone und Konkordate	1'900.00		1'900.00		1'900.00	
3893.00 Einlage in Vorfinanzierung des EK	17'500.00		17'500.00		1'623'699.25	
4309.00 Planungsmehrwerte altrechtlich						1'601'888.00
4409.90 Interne Verrechnung von kalk. Zinsen und Finanzaufwand SF		17'500.00		17'500.00		21'811.25
4893.00 Entnahmen aus Vorfinanzierungen des EK						108'000.00
7907 Regionalkonferenzen	27'000.00		27'000.00		25'195.35	
3632.00 Beiträge an Gemeinden und Gemeindeverbände	27'000.00		27'000.00		25'195.35	
8 Volkswirtschaft Nettoertrag	161'130.00	221'000.00	102'190.00	221'000.00	78'713.60	210'119.00
	59'870.00		118'810.00		131'405.40	
81 Landwirtschaft Nettoaufwand	70'430.00	1'000.00	50'240.00	1'000.00	40'277.05	40'277.05
		69'430.00		49'240.00		
811 Verwaltung, Vollzug und Kontrolle Nettoaufwand	70'430.00	1'000.00	50'240.00	1'000.00	40'277.05	40'277.05
		69'430.00		49'240.00		
8110 Verwaltung, Vollzug und Kontrolle	70'430.00	1'000.00	50'240.00	1'000.00	40'277.05	
3010.00 Löhne des Verwaltungs- und Betriebspersonals	5'000.00		5'000.00		2'925.40	
3050.00 AG-Beiträge AHV, IV, EO, ALV, Verwaltungskosten	320.00		320.00		189.10	
3053.00 AG-Beiträge an Unfallversicherung	50.00		50.00		36.45	
3054.00 AG-Beiträge an die Familienausgleichskasse	60.00		70.00		52.65	
3102.00 Drucksachen, Publikationen	500.00		500.00			
3130.00 Dienstleistungen Dritter	21'500.00		1'500.00			
3132.00 Honorare externe Berater, Gutachter, Fachexperten etc.	4'500.00		4'500.00		472.85	
3134.00 Sachversicherungsprämien	3'500.00		3'300.00		2'179.30	
3170.00 Reisekosten und Spesen	1'000.00		1'000.00		1'048.00	
3637.00 Beiträge an private Haushalte	34'000.00		34'000.00		33'373.30	
4260.00 Rückerstattungen und Kostenbeteiligungen Dritter		1'000.00		1'000.00		
84 Tourismus Nettoaufwand	32'700.00	32'700.00	28'950.00	28'950.00	34'353.45	34'353.45

Erfolgsrechnung Gliederung nach Funktionen		Budget 2023		Budget 2022		Rechnung 2021	
		Aufwand	Ertrag	Aufwand	Ertrag	Aufwand	Ertrag
840	Tourismus	32'700.00		28'950.00		34'353.45	
	Nettoaufwand		32'700.00		28'950.00		34'353.45
8400	Tourismus	32'700.00		28'950.00		34'353.45	
3101.00	Betriebs-, Verbrauchsmaterial	100.00		100.00			
3130.00	Dienstleistungen Dritter	20'000.00		20'000.00		18'879.95	
3160.00	Miete und Pacht Liegenschaften	1'600.00		1'600.00		4'048.50	
3910.00	Interne Verrechnung von Dienstleistungen	11'000.00		7'250.00		11'425.00	
87	Brennstoffe und Energie	58'000.00	220'000.00	23'000.00	220'000.00	4'083.10	210'119.00
	Nettoertrag		162'000.00		197'000.00		206'035.90
871	Elektrizität		220'000.00		220'000.00		210'119.00
	Nettoertrag		220'000.00		220'000.00		210'119.00
8710	Elektrizität allgemein		220'000.00		220'000.00		210'119.00
4120.00	Konzession BKW		220'000.00		220'000.00		210'119.00
879	Energie	58'000.00		23'000.00		4'083.10	
	Nettoaufwand		58'000.00		23'000.00		4'083.10
8792	Energiestadt	58'000.00		23'000.00		4'083.10	
3000.00	Tag- und Sitzungsgelder an Behörden, Kommissionen Ausschüsse	5'000.00					
3130.00	Dienstleistungen Dritter					1'483.10	
3636.00	Beiträge an private Organisationen ohne Erwerbszweck	53'000.00		23'000.00		2'600.00	
9	Finanzen und Steuern	2'282'810.00	17'228'600.00	1'490'660.00	16'300'310.00	1'408'752.54	18'101'801.60
	Nettoertrag		14'945'790.00		14'809'650.00		16'693'049.06
91	Steuern	153'600.00	16'568'500.00	206'400.00	15'656'800.00	228'270.06	16'043'755.75
	Nettoertrag		16'414'900.00		15'450'400.00		15'815'485.69
910	Steuern	153'600.00	16'568'500.00	206'400.00	15'656'800.00	228'270.06	16'043'755.75
	Nettoertrag		16'414'900.00		15'450'400.00		15'815'485.69
9100	Allgemeine Gemeindesteuern	150'000.00	14'158'000.00	202'400.00	13'435'000.00	220'844.50	13'459'597.55
3180.00	Wertberichtigung gefährdete Steuerguthaben	50'000.00		50'000.00		98'000.00	
3180.01	Wertberichtigung auf Forderungen			2'400.00		615.00	
3181.01	Forderungsverluste periodische Steuern	100'000.00		150'000.00		122'229.50	
4000.00	Einkommenssteuern natürliche Personen		12'800'000.00		12'100'000.00		12'264'755.60
4000.20	Nachsteuern und Bussen NP		25'000.00		23'000.00		11'784.10
4000.40	Aktive Steuerauscheidungen Einkommen NP		170'000.00		142'000.00		173'848.90
4000.50	Passive Steuerauscheidungen Einkommen NP		-580'000.00		-580'000.00		-528'706.85
4000.60	Pauschale Steueranrechnung NP		-5'900.00		-5'900.00		-6'977.30
4000.70	Rückstellungen Steuerteilungen NP		-25'000.00		-20'000.00		-176'200.00
4001.00	Vermögenssteuern natürliche Personen		1'500'000.00		1'480'000.00		1'451'334.70
4001.40	Aktive Steuerauscheidungen Vermögen NP		55'000.00		53'000.00		55'590.15
4001.50	Passive Steuerauscheidungen Vermögen NP		-120'000.00		-107'000.00		-121'228.95
4002.00	Quellensteuern natürliche Personen		120'000.00		92'000.00		110'647.40
4002.10	Quellensteuern BGSA		3'900.00		3'900.00		4'309.55
4010.00	Gewinnsteuer juristische Personen		190'000.00		186'000.00		193'388.05
4010.40	Aktive Steuerauscheidungen Gewinnsteuern JP		25'000.00		59'000.00		26'512.05
4010.50	Passive Steuerauscheidungen Gewinnsteuern JP		-10'000.00		-22'000.00		-9'443.10
4011.00	Kapitalsteuern juristische Personen		5'000.00		13'000.00		549.75
4011.40	Aktive Steuerauscheidungen Kapitalsteuern JP		3'000.00		7'000.00		1'729.30
4011.50	Passive Steuerauscheidungen Kapitalsteuern JP		-6'000.00		-6'000.00		-705.50
4029.00	Eingang abgeschriebener Steuern		8'000.00		15'000.00		8'409.70
4601.00	Anteil an Kantonserträgen und Konkordaten				2'000.00		
9101	Sondersteuern	3'500.00	800'000.00	3'500.00	646'800.00	7'432.25	998'911.00
3181.02	Forderungsverluste Sondersteuern	3'500.00		3'500.00		7'432.25	
4000.80	Lotteriegewinnsteuern				3'800.00		950.00
4022.00	Grundstückgewinnsteuern		350'000.00		280'000.00		378'336.25

Erfolgsrechnung Gliederung nach Funktionen	Budget 2023		Budget 2022		Rechnung 2021	
	Aufwand	Ertrag	Aufwand	Ertrag	Aufwand	Ertrag
4022.10 Sonderveranlagungen		450'000.00		363'000.00		619'584.95
4029.00 Eingang abgeschriebener Steuern						39.80
9102 Liegenschaftssteuern	100.00	1'587'000.00	500.00	1'550'000.00	-6.69	1'561'977.20
3181.03 Forderungsverluste Liegenschaftssteuern	100.00		500.00		-6.69	
4021.00 Liegenschaftssteuern		1'587'000.00		1'550'000.00		1'561'977.20
9103 Hundetaxe		23'500.00		25'000.00		23'270.00
4033.00 Hundesteuer		23'500.00		25'000.00		23'270.00
93 Finanz- und Lastenausgleich Nettoaufwand	1'045'500.00	242'800.00	1'017'500.00	158'000.00	990'459.00	225'936.00
		802'700.00		859'500.00		764'523.00
930 Finanz- und Lastenausgleich Nettoaufwand	1'045'500.00	242'800.00	1'017'500.00	158'000.00	990'459.00	225'936.00
		802'700.00		859'500.00		764'523.00
9300 Finanz- und Lastenausgleich	1'045'500.00	242'800.00	1'017'500.00	158'000.00	990'459.00	225'936.00
3621.60 Lastenausgleichsbeiträge an Kanton, Neue Aufgabenteilung	1'045'500.00		1'017'500.00		990'459.00	
4621.60 Soziodemografischer Zuschuss		38'000.00		38'000.00		37'870.00
4622.70 Disparitätenabbau Gemeinden		204'800.00		120'000.00		188'066.00
95 Ertragsanteile, übrige Nettoertrag	30'000.00	30'000.00	62'000.00	62'000.00	.95	12.95
					12.00	
950 Ertragsanteile, übrige Nettoertrag	30'000.00	30'000.00	62'000.00	62'000.00	.95	12.95
					12.00	
9500 Ertragsanteile, übrige		30'000.00		62'000.00	.95	12.95
3181.01 Forderungsverluste periodische Steuern					.95	
4024.00 Erbschafts- und Schenkungssteuern		20'000.00		62'000.00		12.95
4600.00 Ertragsanteile direkte Bundessteuer		10'000.00				
96 Vermögens- und Schuldenverwaltung Nettoertrag	240'290.00	385'800.00	266'760.00	404'670.00	190'022.53	1'045'386.39
	145'510.00		137'910.00		855'363.86	
961 Zinsen Nettoertrag	77'450.00	107'500.00	81'150.00	148'050.00	43'835.68	101'847.36
	30'050.00		66'900.00		58'011.68	
9610 Zinsen	77'450.00	107'500.00	81'150.00	148'050.00	43'835.68	101'847.36
3181.00 Tatsächliche Forderungsverluste	100.00		100.00		-17.61	
3181.15 Tatsächliche Forderungsverluste (NESKO)	3'000.00		3'000.00		4'458.60	
3400.00 Verzinsung laufende Verbindlichkeiten	100.00		100.00		420.05	
3401.00 Verzinsung kurzfristige Finanzverbindlichkeiten	10'000.00		20'000.00		-13'212.51	
3401.15 Verzinsung kurzfristige Finanzverbindlichkeiten (NESKO)	12'000.00		12'000.00		10'647.90	
3406.00 Verzinsung langfristige Finanzverbindlichkeiten	2'100.00		2'100.00		1'830.00	
3409.00 Übrige Passivzinsen	200.00		200.00		185.20	
3409.90 Interne Verrechnung von kalk. Zinsen und Finanzaufwand SF	48'950.00		43'650.00		38'569.60	
3420.00 Gebühren Kapitalbeschaffung	1'000.00				954.45	
4400.00 Zinsen flüssige Mittel						-1'732.44
4401.00 Zinsen Forderungen und Kontokorrente		7'500.00		7'500.00		7'573.70
4401.15 Zinsen Forderungen und Kontokorrente (NESKO)		55'000.00		75'000.00		52'245.10
4407.00 Zinsen langfristige Finanzanlagen				300.00		
4409.90 Interne Verrechnung von kalk. Zinsen und Finanzaufwand SF				190.00		
4940.00 Interne Verrechnung von kalk. Zinsen und Finanzaufwand		45'000.00		65'060.00		43'761.00
963 Liegenschaften des Finanzvermögens Nettoertrag	161'240.00	276'480.00	184'010.00	254'800.00	182'723.95	939'819.03
	115'240.00		70'790.00		757'095.08	
9630 Liegenschaften des Finanzvermögens	161'240.00	276'480.00	184'010.00	254'800.00	182'723.95	939'819.03
3010.00 Löhne des Verwaltungs- und Betriebspersonals			16'560.00		16'465.55	
3040.00 Betreuungszulagen					52.25	
3050.00 AG-Beiträge AHV, IV, EO, ALV, Verwaltungskosten			1'100.00		1'064.20	
3052.00 AG-Beiträge Pensionskasse			1'310.00		1'291.25	
3053.00 AG-Beiträge an Unfallversicherung			400.00		449.95	

Erfolgsrechnung Gliederung nach Funktionen	Budget 2023		Budget 2022		Rechnung 2021	
	Aufwand	Ertrag	Aufwand	Ertrag	Aufwand	Ertrag
3054.00 AG-Beiträge an die Familienausgleichskasse			280.00		296.45	
3111.00 Anschaffung Maschinen, Geräte und Fahrzeuge	100.00		100.00			
3134.00 Sachversicherungsprämien	1'200.00		1'780.00		1'891.90	
3161.00 Mieten, Benützungskosten Anlagen			8'000.00			
3170.00 Reisekosten und Spesen			30.00		42.00	
3430.00 Baulicher Unterhalt Liegenschaften FV	50'000.00		38'000.00		7'304.20	
3431.00 Nicht baulicher Unterhalt Liegenschaften FV	2'000.00		2'500.00		5'646.25	
3439.00 Übriger Liegenschaftsaufwand FV	21'040.00		21'040.00		21'244.65	
3893.00 Einlage in Vorfinanzierung des EK	38'000.00		20'300.00		75'665.30	
3930.00 Interne Verrechnung von Betriebs- und Verwaltungskosten	3'900.00		7'550.00		7'549.00	
3940.00 Interne Verrechnung von kalk. Zinsen und Finanzaufwand	45'000.00		65'060.00		43'761.00	
4411.00 Gewinn aus Verkäufen von Grundstücken FV						682'820.00
4430.00 Pacht- und Mietzinse Liegenschaften FV		130'480.00		158'800.00		158'829.60
4439.00 Übriger Liegenschaftsertrag FV						2'169.43
4893.00 Entnahmen aus Vorfinanzierungen des EK		50'000.00				
4940.00 Interne Verrechnung von kalk. Zinsen und Finanzaufwand		96'000.00		96'000.00		96'000.00
969 Finanzvermögen Nettoertrag	1'600.00	1'820.00	1'600.00	1'820.00	-36'537.10	3'720.00
	220.00		220.00		40'257.10	
9690 Finanzvermögen	1'600.00	1'820.00	1'600.00	1'820.00	-36'537.10	3'720.00
3180.01 Wertberichtigung auf Forderungen	1'000.00		1'000.00		-34'040.00	
3181.00 Tatsächliche Forderungsverluste	500.00		500.00		-2'539.95	
3499.00 Übriger Finanzaufwand	100.00		100.00		42.85	
4420.00 Dividenden		820.00		820.00		1'000.00
4440.00 Marktwertanpassung Wertschriften		1'000.00		1'000.00		2'720.00
97 Rückverteilungen Nettoertrag	1'500.00	1'500.00	3'000.00	3'000.00	937.40	937.40
971 Rückverteilungen aus CO2-Abgabe Nettoertrag	1'500.00	1'500.00	3'000.00	3'000.00	937.40	937.40
9710 Rückverteilung aus CO2-Abgabe		1'500.00		3'000.00		937.40
4699.10 Rückverteilung CO2-Abgabe		1'500.00		3'000.00		937.40
99 Nicht aufgeteilte Posten Nettoaufwand Nettoertrag	843'420.00	843'420.00	15'840.00	15'840.00	785'773.11	785'773.11
990 Nicht aufgeteilte Posten Nettoaufwand Nettoertrag	843'420.00	843'420.00	15'840.00	15'840.00	785'773.11	785'773.11
9900 Nicht aufgeteilte Posten	843'420.00			15'840.00		785'773.11
3894.00 Einlagen in finanzpolitische Reserven	843'420.00					
4894.00 Entnahmen aus finanzpolitischen Reserven				15'840.00		785'773.11

9.2 Erfolgsrechnung Gliederung nach Sachgruppe 4stellig

Erfolgsrechnung Gliederung nach Sachgruppe	Budget 2023		Budget 2022		Rechnung 2021	
	Aufwand	Ertrag	Aufwand	Ertrag	Aufwand	Ertrag
Erfolgsrechnung	26'713'060.00	26'713'060.00	25'300'100.00	25'300'100.00	29'158'582.32	29'158'582.32
3 Aufwand	26'705'560.00		25'267'260.00		28'718'537.93	
30 Personalaufwand	4'157'490.00		4'124'830.00		3'963'857.45	
300 Behörden und Kommissionen	169'700.00		245'220.00		147'876.35	
3000 Löhne, Tag- und Sitzungsgelder an Behörden und Kommissionen	169'700.00		245'120.00		147'876.35	
3001 Vergütungen an Behörden u. Kommissionen			100.00			
301 Löhne des Verwaltungs- und Betriebspersonals	3'260'700.00		3'146'980.00		3'120'043.10	
3010 Löhne des Verwaltungs- und Betriebspersonals	3'260'700.00		3'146'980.00		3'120'043.10	
302 Löhne der Lehrkräfte	65'300.00		49'180.00		39'970.80	
3020 Löhne der Lehrkräfte	65'300.00		49'180.00		39'970.80	
304 Zulagen	24'960.00		29'970.00		28'929.15	
3040 Betreuungszulagen	24'960.00		29'970.00		28'929.15	
305 Arbeitgeberbeiträge	554'530.00		559'630.00		551'620.25	
3050 AG-Beitr. AHV, IV, EO, ALV, Verwaltungskosten	212'900.00		209'800.00		199'206.20	
3052 AG-Beiträge an Pensionskassen	240'400.00		243'490.00		242'002.45	
3053 AG-Beiträge an Unfallversicherungen	36'070.00		47'800.00		52'248.00	
3054 AG-Beiträge an Familienausgleichskasse	53'510.00		58'540.00		58'163.60	
3055 AG-Beiträge an Krankentaggeldvers.	11'650.00					
309 Übriger Personalaufwand	82'300.00		93'850.00		75'417.80	
3090 Aus- und Weiterbildung des Personals	54'300.00		55'850.00		54'243.40	
3091 Personalwerbung	7'000.00		17'000.00		5'982.65	
3099 Übriger Personalaufwand	21'000.00		21'000.00		15'191.75	
31 Sach- und übriger Betriebsaufwand	4'883'290.00		4'782'500.00		4'154'251.34	
310 Material- und Warenaufwand	592'530.00		564'720.00		542'261.91	
3100 Büromaterial	14'250.00		14'250.00		10'185.13	
3101 Betriebs-, Verbrauchsmaterial	210'700.00		213'700.00		174'326.65	
3102 Drucksachen, Publikationen	66'800.00		61'700.00		45'341.40	
3103 Fachliteratur, Zeitschriften	13'200.00		11'400.00		9'949.50	
3104 Lehrmittel	203'230.00		198'320.00		181'978.90	
3105 Lebensmittel	78'350.00		59'350.00		75'278.45	
3106 Medizinisches Material					40'619.40	
3109 Übriger Material- und Warenaufwand	6'000.00		6'000.00		4'582.48	
311 Nicht aktivierbare Anlagen	461'900.00		224'950.00		159'587.54	
3110 Büromöbel und Geräte	10'300.00		16'570.00		14'013.45	
3111 Maschinen, Geräte und Fahrzeuge	350'000.00		142'380.00		118'270.74	
3112 Kleider, Wäsche, Vorhänge	48'100.00		18'100.00		13'546.05	
3113 Hardware	35'500.00		41'500.00		12'680.30	
3118 Immateriellen Anlagen	11'100.00		1'100.00		1'077.00	
3119 Übrige nicht aktivierbare Anlagen	6'900.00		5'300.00			
312 Ver- und Entsorgung Liegenschaften Verwaltungsvermögen	360'800.00		339'800.00		349'926.30	
3120 Ver- und Entsorgung Liegenschaften Verwaltungsvermögen	360'800.00		339'800.00		349'926.30	
313 Dienstleistungen und Honorare	1'264'860.00		1'191'870.00		1'021'323.12	
3130 Dienstleistungen Dritter	928'110.00		888'360.00		832'376.62	
3131 Planungen und Projektierungen Dritter	38'000.00		38'000.00		28'142.95	
3132 Honorare ext. Berater, Gutachter, Fachexp. etc.	155'300.00		100'500.00		56'599.55	
3133 Informatik-Nutzungsaufwand	9'000.00		41'000.00		6'715.10	
3134 Sachversicherungsprämien	75'550.00		65'610.00		49'503.20	
3136 Honorare privatärztlicher Tätigkeit	35'500.00		35'500.00		25'630.05	
3137 Steuern und Abgaben	22'900.00		22'900.00		21'595.65	
3139 Lehrlingsprüfungen	500.00				760.00	
314 Baulicher Unterhalt und betrieblicher Unterhalt	1'390'700.00		1'562'000.00		1'376'624.95	
3140 Unterhalt an Grundstücken	23'000.00		73'000.00		77'601.95	
3141 Unterhalt Strassen/Verkehrswege	427'000.00		623'000.00		608'233.25	
3142 Unterhalt Wasserbau	130'000.00		130'000.00		100'494.40	

Erfolgsrechnung Gliederung nach Sachgruppe	Budget 2023		Budget 2022		Rechnung 2021	
	Aufwand	Ertrag	Aufwand	Ertrag	Aufwand	Ertrag
3143 Unterhalt übrige Tiefbauten	496'000.00		450'000.00		421'609.15	
3144 Unterhalt Hochbauten, Gebäude	314'700.00		286'000.00		168'686.20	
315 Unterhalt Mobilien u.immater. Anlagen	381'210.00		415'610.00		280'067.76	
3150 Unterhalt Büromöbel und Geräte	1'800.00		2'800.00		1'011.40	
3151 Unterh.App.,Masch.,Geräte,Fahrz.,Werkz.	123'000.00		141'100.00		123'086.30	
3153 Informatik-Unterhalt (Hardware)	61'000.00		60'900.00		22'660.75	
3158 Unterhalt immaterielle Anlagen	188'060.00		203'460.00		131'801.51	
3159 Unterhalt übrige mobile Anlagen	7'350.00		7'350.00		1'507.80	
316 Mieten, Leasing, Pachten, Benützungsggeb.	99'140.00		106'340.00		105'817.85	
3160 Miete und Pacht Liegenschaften	61'840.00		61'040.00		63'312.80	
3161 Mieten, Benützungskosten Anlagen	37'300.00		45'300.00		42'505.05	
317 Spesenentschädigungen	128'750.00		123'010.00		91'494.90	
3170 Reisekosten und Spesen	21'870.00		20'550.00		13'989.00	
3171 Exkursionen, Schulreisen und Lager	106'880.00		102'460.00		77'505.90	
318 Wertberichtigungen auf Forderungen	163'800.00		216'600.00		204'315.86	
3180 Wertberichtigungen auf Forderungen	51'000.00		53'400.00		64'575.00	
3181 Tatsächliche Forderungsverluste	112'800.00		163'200.00		139'740.86	
319 Verschiedener Betriebsaufwand	39'600.00		37'600.00		22'831.15	
3192 Abgeltung von Rechten	10'000.00		10'000.00		10'418.55	
3199 Übriger Betriebsaufwand	29'600.00		27'600.00		12'412.60	
33 Abschreibungen Verwaltungsvermögen	1'281'120.00		1'107'510.00		234'172.30	
330 Sachanlagen VV	1'083'420.00		941'810.00		202'272.50	
3300 Planm.Abschreibungen Sachanlagen	1'083'420.00		941'810.00		202'272.50	
332 Abschreibungen immaterielle Anlagen	197'700.00		165'700.00		31'899.80	
3320 Planm.Abschreibungen immat.Anlagen	197'700.00		165'700.00		31'899.80	
34 Finanzaufwand	147'490.00		139'880.00		73'632.64	
340 Zinsaufwand	73'350.00		78'240.00		38'440.24	
3400 Verzinsung laufende Verbindlichkeiten	100.00		100.00		420.05	
3401 Verzins.kurzfr.Finanzverbindlichkeiten	22'000.00		32'000.00		-2'564.61	
3406 Verzins.langfr.Finanzverbindlichkeiten	2'100.00		2'100.00		1'830.00	
3409 Übrige Passivzinsen	49'150.00		44'040.00		38'754.80	
342 Kapitalbeschaffungs- und Verwaltungskosten	1'000.00				954.45	
3420 Kapitalbeschaffung und -verwaltung	1'000.00				954.45	
343 Liegenschaftsaufwand Finanzvermögen	73'040.00		61'540.00		34'195.10	
3430 Baulicher Unterhalt Liegenschaften FV	50'000.00		38'000.00		7'304.20	
3431 Nicht baul.Unterhalt Liegenschaften FV	2'000.00		2'500.00		5'646.25	
3439 Übriger Liegenschaftsaufwand FV	21'040.00		21'040.00		21'244.65	
349 Verschiedener Finanzaufwand	100.00		100.00		42.85	
3499 Übriger Finanzaufwand	100.00		100.00		42.85	
35 Einlagen in Fonds und Spezialfinanzierungen	492'600.00		480'000.00		947'665.20	
351 Einlagen in Fonds u.Spez.fin.im EK	492'600.00		480'000.00		947'665.20	
3510 Einlagen in Spezialfinanzierungen EK	492'600.00		480'000.00		947'665.20	
36 Transferaufwand	14'567'050.00		14'357'630.00		17'375'173.05	
361 Entschädigungen an Gemeinwesen	6'243'900.00		6'004'400.00		8'493'640.80	
3611 Entschädigungen an Kantone u. Konkordate	5'197'500.00		5'128'000.00		7'558'136.55	
3612 Entsch.an Gde. und Gde.verbände	1'029'900.00		876'400.00		931'353.85	
3614 Entschädigungen an öff. Unternehmungen	16'500.00				4'150.40	
362 Finanz- und Lastenausgleich	1'045'500.00		1'017'500.00		990'459.00	
3621 Finanz- und Lastenausgleich an Kanton	1'045'500.00		1'017'500.00		990'459.00	
363 Beiträge an Gemeinwesen und Dritte	7'277'650.00		7'335'730.00		7'891'073.25	
3631 Beiträge an Kantone und Konkordate	2'175'700.00		2'204'620.00		3'341'824.00	
3632 Beiträge an Gemeinden und Gde.verbände	1'020'740.00		1'030'740.00		942'908.45	
3634 Beiträge an öffentliche Unternehmungen	307'690.00		161'900.00		139'071.00	
3635 Beiträge an private Unternehmungen	294'550.00		297'050.00		203'190.60	
3636 Beitr.an priv.Organisat.o.Erwerbszweck	356'470.00		318'920.00		264'806.75	

Erfolgsrechnung Gliederung nach Sachgruppe	Budget 2023		Budget 2022		Rechnung 2021	
	Aufwand	Ertrag	Aufwand	Ertrag	Aufwand	Ertrag
3637 Beiträge an private Haushalte	3'122'500.00		3'322'500.00		2'999'272.45	
38 Ausserordentlicher Aufwand	915'120.00		37'800.00		1'703'946.95	
389 Einlagen in das Eigenkapital	915'120.00		37'800.00		1'703'946.95	
3893 Einlagen in Vorfinanzierungen des EK	71'700.00		37'800.00		1'703'946.95	
3894 Einlagen in finanzpolitische Reserven	843'420.00					
39 Interne Verrechnungen	261'400.00		237'110.00		265'839.00	
390 Material- und Warenbezüge	4'000.00		4'000.00		4'000.00	
3900 Int.Verrechn.von Material- u.Warenbez.	4'000.00		4'000.00		4'000.00	
391 Dienstleistungen	112'500.00		64'500.00		114'529.00	
3910 Int.Verr.von Dienstleistungen	112'500.00		64'500.00		114'529.00	
393 Betriebs- und Verwaltungskosten	3'900.00		7'550.00		7'549.00	
3930 Int. Verr. von Betriebs- u.Verwaltungsk.	3'900.00		7'550.00		7'549.00	
394 Kalk.Zinsen u.Finanzaufwand	141'000.00		161'060.00		139'761.00	
3940 Int.Verr.von kalk.Zinsen u.Finanzaufw.	141'000.00		161'060.00		139'761.00	
4 Ertrag		26'419'210.00		25'110'030.00		29'158'582.32
40 Fiskalertrag		16'588'500.00		15'716'800.00		16'043'768.70
400 Direkte Steuern natürliche Personen		13'943'000.00		13'184'800.00		13'240'107.30
4000 Einkommenssteuern natürliche Personen		12'384'100.00		11'662'900.00		11'739'454.45
4001 Vermögenssteuern natürliche Personen		1'435'000.00		1'426'000.00		1'385'695.90
4002 Quellensteuern natürliche Personen		123'900.00		95'900.00		114'956.95
401 Direkte Steuern juristische Personen		207'000.00		237'000.00		212'030.55
4010 Gewinnsteuern juristische Personen		205'000.00		223'000.00		210'457.00
4011 Kapitalsteuern juristische Personen		2'000.00		14'000.00		1'573.55
402 Übrige direkte Steuern		2'415'000.00		2'270'000.00		2'568'360.85
4021 Grundsteuern		1'587'000.00		1'550'000.00		1'561'977.20
4022 Vermögensgewinnsteuern		800'000.00		643'000.00		997'921.20
4024 Erbschafts- und Schenkungssteuern		20'000.00		62'000.00		12.95
4029 Eingang abgeschriebene Steuern		8'000.00		15'000.00		8'449.50
403 Besitz- und Aufwandsteuern		23'500.00		25'000.00		23'270.00
4033 Hundesteuer		23'500.00		25'000.00		23'270.00
41 Regalien und Konzessionen		220'000.00		220'000.00		210'119.00
412 Konzessionen		220'000.00		220'000.00		210'119.00
4120 Konzessionen		220'000.00		220'000.00		210'119.00
42 Entgelte		3'574'370.00		3'475'620.00		4'122'669.30
420 Ersatzabgaben		370'000.00		329'000.00		367'281.65
4200 Ersatzabgaben		370'000.00		329'000.00		367'281.65
421 Gebühren für Amtshandlungen		254'100.00		254'100.00		226'445.40
4210 Gebühren für Amtshandlungen		254'100.00		254'100.00		226'445.40
424 Benützungsgebühren u.Dienstleistungen		1'809'200.00		1'793'400.00		2'238'888.00
4240 Benützungsgebühren und Dienstleistungen		1'809'200.00		1'793'400.00		2'238'888.00
425 Erlös aus Verkäufen		450'970.00		410'970.00		421'101.25
4250 Verkäufe		450'970.00		410'970.00		421'101.25
426 Rückererstattungen		674'100.00		672'150.00		853'239.20
4260 Rückererstattungen und Kostenbeteiligungen Dritter		674'100.00		672'150.00		853'239.20
427 Bussen		16'000.00		16'000.00		15'713.80
4270 Bussen		16'000.00		16'000.00		15'713.80
43 Verschiedene Erträge						1'601'888.00
430 Verschiedene betriebliche Erträge						1'601'888.00
4309 Übriger betrieblicher Ertrag						1'601'888.00
44 Finanzertrag		317'440.00		387'700.00		1'052'623.99

Erfolgsrechnung Gliederung nach Sachgruppe	Budget 2023		Budget 2022		Rechnung 2021	
	Aufwand	Ertrag	Aufwand	Ertrag	Aufwand	Ertrag
440 Zinsertrag		89'500.00		126'940.00		96'655.96
4400 Zinsen flüssige Mittel						-1'732.44
4401 Zinsen Forderungen und Kontokorrente		62'800.00		82'800.00		59'818.80
4407 Zinsen langfristige Finanzanlagen				300.00		
4409 Übrige Zinsen von Finanzvermögen		26'700.00		43'840.00		38'569.60
441 Realisierte Gewinne FV						682'820.00
4411 Gewinn aus Verkäufen von Sachanlagen FV						682'820.00
442 Beteiligungsertrag FV		820.00		820.00		1'000.00
4420 Dividenden		820.00		820.00		1'000.00
443 Liegenschaftsertrag FV		130'480.00		158'800.00		160'999.03
4430 Pacht- und Mietzinse Liegenschaften FV		130'480.00		158'800.00		158'829.60
4439 Übriger Liegenschaftsertrag FV						2'169.43
444 Wertberichtigungen Anlagen FV		1'000.00		1'000.00		2'720.00
4440 Marktwertanpassungen Wertschriften		1'000.00		1'000.00		2'720.00
445 Finanzertrag a.Darlehen u.Beteil.VV		1'500.00				
4451 Erträge aus Beteiligungen VV		1'500.00				
446 Finanzertrag von öffentlichen Unternehmungen				6'000.00		1'500.00
4463 Öff.Unternehmen als AG o.a.priv.rechtl.Org.form				6'000.00		1'500.00
447 Liegenschaftsertrag VV		94'140.00		94'140.00		106'929.00
4470 Pacht- und Mietzinse Liegenschaften VV		62'120.00		62'120.00		62'064.00
4471 Vergütung Dienstwohnungen VV		28'320.00		28'320.00		28'360.00
4472 Vergüt.für Benützung Liegenschaften VV		3'700.00		3'700.00		16'505.00
45 Entnahmen Fonds u.Spezialfinanzierungen		488'900.00		486'160.00		546'166.50
451 Entnahmen aus Fonds u.Spez.fin.EK		488'900.00		486'160.00		546'166.50
4510 Entnahmen aus Spezialfinanzierungen d.EK		488'900.00		486'160.00		546'166.50
46 Transferertrag		4'918'600.00		4'570'200.00		4'421'734.72
460 Ertragsanteile		10'000.00		2'000.00		
4600 Anteil an Bundeserträgen		10'000.00				
4601 Anteil an Kantonserträgen und Konkordaten				2'000.00		
461 Entschädigungen von Gemeinwesen		4'044'500.00		4'046'600.00		3'608'823.02
4610 Entschädigungen vom Bund		1'500.00		1'500.00		81.10
4611 Entsch. von Kantonen u. Konkordaten		3'555'000.00		3'640'100.00		3'140'274.57
4612 Entsch.v.Gemeinden u.Gde.verbänden		488'000.00		405'000.00		468'467.35
462 Finanz- und Lastenausgleich		242'800.00		158'000.00		225'936.00
4621 Finanz- u.Lastenausgl. v.Kantonen u.Konkordaten		38'000.00		38'000.00		37'870.00
4622 Finanz-u.Lastenausgl.v.Gde.u.Gde.verbänden		204'800.00		120'000.00		188'066.00
463 Beiträge von Gemeinwesen und Dritten		619'800.00		360'600.00		586'038.30
4631 Beiträge von Kantonen u. Konkordaten		96'900.00		100'000.00		145'686.95
4632 Beiträge von Gemeinden u.Gde.verbänden		95'000.00		95'000.00		74'271.30
4634 Beiträge von öffentl.Unternehmungen		36'000.00		35'500.00		35'717.00
4637 Beiträge von privaten Haushalten		391'900.00		130'100.00		330'363.05
469 Übriger Transferertrag		1'500.00		3'000.00		937.40
4699 Rückverteilungen		1'500.00		3'000.00		937.40
48 Ausserordentlicher Ertrag		50'000.00		16'440.00		893'773.11
489 Entnahmen aus dem Eigenkapital		50'000.00		16'440.00		893'773.11
4893 Entnahmen aus Vorfinanzierungen des EK		50'000.00		600.00		108'000.00
4894 Entnahmen aus finanzpolitischen Reserven				15'840.00		785'773.11
49 Interne Verrechnungen		261'400.00		237'110.00		265'839.00
490 Material- und Warenbezüge		4'000.00		4'000.00		4'000.00
4900 Int. Verr. von Material- u. Warenbezügen		4'000.00		4'000.00		4'000.00
491 Dienstleistungen		112'500.00		64'500.00		114'529.00
4910 Int.Verr.von Dienstleistungen		112'500.00		64'500.00		114'529.00

Erfolgsrechnung Gliederung nach Sachgruppe	Budget 2023		Budget 2022		Rechnung 2021	
	Aufwand	Ertrag	Aufwand	Ertrag	Aufwand	Ertrag
493 Betriebs- und Verwaltungskosten		3'900.00		7'550.00		7'549.00
4930 Int.Verr.von Betriebs- u.Verwaltungsk.		3'900.00		7'550.00		7'549.00
494 Kalk. Zinsen und Finanzaufwand		141'000.00		161'060.00		139'761.00
4940 Int. Verr. v. kalk. Zinsen und Finanzaufwand		141'000.00		161'060.00		139'761.00
9 Abschlusskonten	7'500.00	293'850.00	32'840.00	190'070.00	440'044.39	
90 Abschluss Erfolgsrechnung	7'500.00	293'850.00	32'840.00	190'070.00	440'044.39	
900 Abschluss Erfolgsrechnung	7'500.00	293'850.00	32'840.00	190'070.00	440'044.39	
9010 Abschluss SF und Fonds im EK, Ertragsüberschuss	7'500.00		32'840.00		440'044.39	
9011 Abschluss SF und Fonds im EK, Aufwandüberschuss		293'850.00		190'070.00		

9.3 Investitionsrechnung Gliederung nach Funktionen

		Budget 2023		Budget 2022		Rechnung 2021	
		Ausgaben	Einnahmen	Ausgaben	Einnahmen	Ausgaben	Ausgaben
INVESTITIONSRECHNUNG		3'275'000.00	3'275'000.00	2'410'000.00	30'000.00	6'532'377.60	6'532'377.60
Zunahme der Nettoinvestitionen					2'380'000.00		
0	Allgemeine Verwaltung	350'000.00		170'000.00			
	Nettoaussgaben		350'000.00		170'000.00		
02	Allgemeine Dienste	350'000.00		170'000.00			
	Nettoaussgaben		350'000.00		170'000.00		
029	Verwaltungsliegenschaften	350'000.00		170'000.00			
0290	Verwaltungsliegenschaft Kernstrasse 1	350'000.00		170'000.00			
5040.01	Ausbau Sitzungszimmer 2. Stock, Kernstr. 1			150'000.00			
5040.03	Sanierung Verwaltungsräumlichkeiten	250'000.00		20'000.00			
5040.04	Sanierung Parkplatz Dorfmarit	100'000.00					
1	Öffentliche Ordnung und Sicherheit, Verteidigung	120'000.00		70'000.00			
	Nettoaussgaben		120'000.00		70'000.00		
15	Feuerwehr			70'000.00			
	Nettoaussgaben				70'000.00		
150	Feuerwehr			70'000.00			
1500	Feuerwehr			70'000.00			
5060.01	Defender LandRover			70'000.00			
16	Verteidigung	120'000.00					
	Nettoaussgaben		120'000.00				
162	Zivile Verteidigung	120'000.00					
1620	Zivilschutz	120'000.00					
5040.01	Sanierung Küche ZSA	120'000.00					
2	Bildung	415'000.00		680'000.00		5'484'583.90	
	Nettoaussgaben		415'000.00		680'000.00		5'484'583.90
21	Obligatorische Schule	415'000.00		680'000.00		5'484'583.90	
	Nettoaussgaben		415'000.00		680'000.00		5'484'583.90
213	Oberstufe	115'000.00		80'000.00		304'442.60	
2130	Sekundarstufe I	115'000.00		80'000.00		304'442.60	
5200.01	Informatik Schulen	115'000.00		80'000.00		304'442.60	
217	Schulliegenschaften	300'000.00		600'000.00		5'180'141.30	
2170	Schulhaus Stämpbach			500'000.00		5'180'141.30	
5040.01	Gesamtsanierung und Erweiterung SH Stämpbach			500'000.00		5'180'141.30	
2172	Schulhaus Lindental	100'000.00					
5040.02	Sanierung Heizung (Wärmeerzeugung)	100'000.00					
2175	Kindergärten	200'000.00		100'000.00			
5040.01	Neubau Kindergarten Sinneringen	200'000.00		100'000.00			
6	Verkehr und Nachrichtenübermittlung	1'130'000.00		465'000.00		33'656.05	
	Nettoaussgaben		1'130'000.00		465'000.00		33'656.05
61	Strassenverkehr	1'130'000.00		465'000.00		33'656.05	
	Nettoaussgaben		1'130'000.00		465'000.00		33'656.05
615	Gemeindestrassen	1'130'000.00		465'000.00		33'656.05	
6150	Gemeindestrassen	1'130'000.00		465'000.00		33'656.05	
5010.09	Sanierung Oberfeldstrasse Bereich ZPP Nr. XVI					19'434.00	
5010.16	Verkehrerschliessung ZPP Nr. XI "Kern Boll Süd"					10'963.15	
5010.19	Sanierung Obermoosstrasse			15'000.00		3'258.90	
5010.20	Sanierung Radelfingenstrasse	500'000.00		80'000.00			
5010.21	Beleuchtung Strassen			350'000.00			
5010.22	Sanierung Lauterbachstrasse	180'000.00					
5010.23	Sanierung Feldackerweg	100'000.00					

		Budget 2023		Budget 2022		Rechnung 2021	
		Ausgaben	Einnahmen	Ausgaben	Einnahmen	Ausgaben	Ausgaben
5010.24	Sanierung Arnistrasse 4.+5. Etappe	150'000.00					
5060.06	Ersatz Traktor	200'000.00		20'000.00			
7	Umweltschutz und Raumordnung	1'200'000.00	60'000.00	1'025'000.00	30'000.00	870'730.50	143'407.15
	Nettoaussgaben		1'140'000.00		995'000.00		727'323.35
71	Wasserversorgung	450'000.00		675'000.00		491'723.20	28'203.60
	Nettoaussgaben		450'000.00		675'000.00		463'519.60
710	Wasserversorgung	450'000.00		675'000.00		491'723.20	28'203.60
7101	Wasserversorgung (Gemeindebetrieb)	450'000.00		675'000.00		491'723.20	28'203.60
5031.01	Werterhalt Leitungsnetz Lindental					179'736.95	
5031.05	Erschliessung ZPP Nr. XI "Kern Boll Süd"					234'907.40	
5031.11	Erweiterung Wasserlt. Oberfeldstr. 1 - Obermoosstr. 14			50'000.00		-1'695.05	
5031.12	Sanierung WVL Feldackerweg	300'000.00					
5031.14	Wasserleitung Sangernweg	150'000.00		230'000.00			
5031.17	Verbindungsleitung Utzigen-Chläbi					78'773.90	
5031.19	Reservoir Littewil (Beteiligung WVU) (Doppel von 7101.5031.18)			195'000.00			
5031.20	Erweiterung Wasserleitung Moosgasse			200'000.00			
6370.01	Investitionsbeiträge von privaten Haushalten						28'203.60
72	Abwasserentsorgung	550'000.00		150'000.00		376'597.35	
	Nettoaussgaben		550'000.00		150'000.00		376'597.35
720	Abwasserentsorgung	550'000.00		150'000.00		376'597.35	
7201	Abwasserentsorgung (Gemeindebetrieb)	550'000.00		150'000.00		376'597.35	
5032.04	Erschliessung ZPP Nr. XI "Kern Boll Süd"					296'926.25	
5032.06	Erschliessung ZPP Nr. XXII "Diessenberg"					32'300.00	
5032.13	ARA Worblental, Sanierung Übergabeleitungen					12'126.10	
5032.14	Meteorwasserleitung Obermoosstrasse			20'000.00			
5032.15	Entwässerungsleitung Sangernweg			30'000.00			
5032.16	Leitungsersatz Bollgut/Husmatt	300'000.00					
5032.17	Leitungsersatz Feldackerweg	150'000.00					
5032.19	GEP-Massnahmen 2023	100'000.00					
5292.03	Umsetzung GEP-Massnahmen			100'000.00			
5292.04	GEP Nachführung					35'245.00	
74	Verbauungen	200'000.00	60'000.00	200'000.00	30'000.00	2'409.95	115'203.55
	Nettoaussgaben		140'000.00		170'000.00		
	Nettoeinnahmen					112'793.60	
741	Gewässerverbauungen	200'000.00	60'000.00	200'000.00	30'000.00	2'409.95	115'203.55
7410	Gewässerverbauungen	200'000.00	60'000.00	200'000.00	30'000.00	2'409.95	115'203.55
5020.01	Wasserbauplan Lindentalbach			100'000.00		1'428.80	
5020.06	Umsetzung Massnahmenplan Wasserbau	200'000.00		100'000.00			
5020.09	Instandstellung Juchibach					981.15	
6310.01	Investitionsbeiträge Kanton für Proj. Stämpbach/Juchibach				30'000.00		115'203.55
6310.02	Kantonsbeiträge Umsetzung Massnahmenplan Wasserbau		60'000.00				
9	Finanzen und Steuern	60'000.00	3'215'000.00			143'407.15	6'388'970.45
	Nettoeinnahmen	3'155'000.00				6'245'563.30	
99	Nicht aufgeteilte Posten	60'000.00	3'215'000.00			143'407.15	6'388'970.45
	Nettoeinnahmen	3'155'000.00				6'245'563.30	
999	Abschluss	60'000.00	3'215'000.00			143'407.15	6'388'970.45
9990	Abschluss	60'000.00	3'215'000.00			143'407.15	6'388'970.45
5900.01	Passivierte Einnahmen	60'000.00				143'407.15	
6900.01	Aktivierete Ausgaben		3'215'000.00				6'388'970.45

9.4 Investitionsrechnung Gliederung nach Sachgruppen 4stellig

	Budget 2023		Budget 2022		Rechnung 2021	
	Ausgaben	Einnahmen	Ausgaben	Einnahmen	Ausgaben	Einnahmen
Investitionsrechnung	3'275'000.00	3'275'000.00	2'410'000.00	30'000.00	6'532'377.60	6'532'377.60
5 Investitionsausgaben	3'275'000.00		2'410'000.00		6'532'377.60	
50 Sachanlagen	3'100'000.00		2'230'000.00		6'049'282.85	
5010 Strassen/Verkehrswege	930'000.00		445'000.00		33'656.05	
5020 Wasserbau	200'000.00		200'000.00		2'409.95	
5031 Tiefbauten Wasserversorgung	150'000.00		675'000.00		491'723.20	
5032 Tiefbauten Abwasserentsorgung	550'000.00		50'000.00		341'352.35	
5040 Hochbauten	770'000.00		770'000.00		5'180'141.30	
5060 Mobilien	500'000.00		90'000.00			
52 Immaterielle Anlagen	115'000.00		180'000.00		339'687.60	
5200 Software	115'000.00		80'000.00		304'442.60	
5292 Abwasserentsorgung			100'000.00		35'245.00	
59 Übertrag an Bilanz	60'000.00				143'407.15	
5900 Passivierte Einnahmen	60'000.00				143'407.15	
6 Investitionseinnahmen		3'275'000.00		30'000.00		6'532'377.60
63 Investitionsbeiträge f. eigene Rechnung		60'000.00		30'000.00		143'407.15
6310 Investitionsbeiträge von Kantonen u.Konk.		60'000.00		30'000.00		115'203.55
6370 Investitionsbeiträge private Haushalte						28'203.60
69 Übertrag an Bilanz		3'215'000.00				6'388'970.45
6900 Aktivierte Ausgaben		3'215'000.00				6'388'970.45
Nettoinvestitionen	3'155'000.00				6'245'563.30	